

Focus-Touch Vejledning

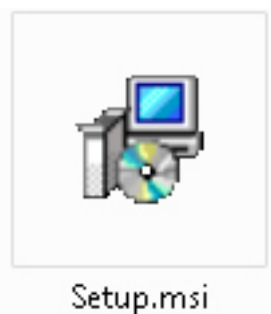


Installation

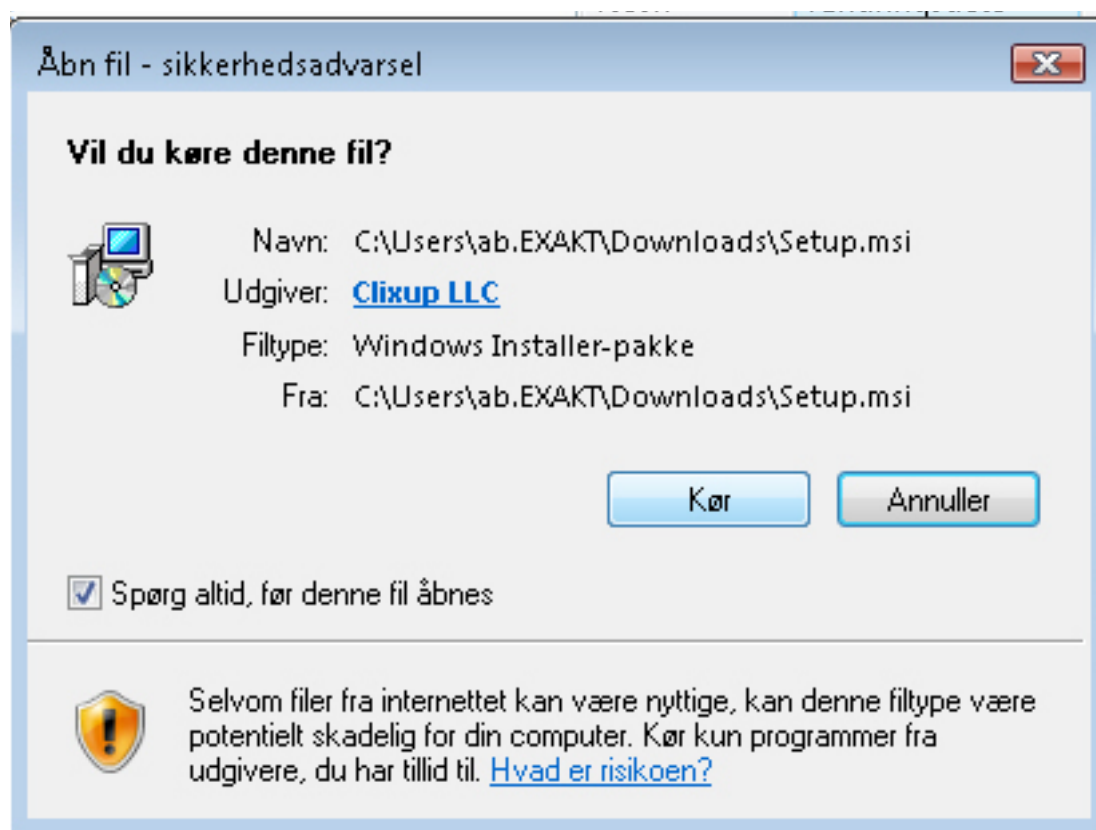
VIGTIGT! Tilslut ikke USB-kabel mellem skærm og computer, før det angives under installationen.

Download den nyeste version af driver fra hjemmesiden www.exakt.dk under menupunktet Download. Er du i tvivl om hvilken generation skærm du har købt, kan det ses på følgesedel eller faktura. Ellers ring til EXAKT på telefon: 98 19 35 33.

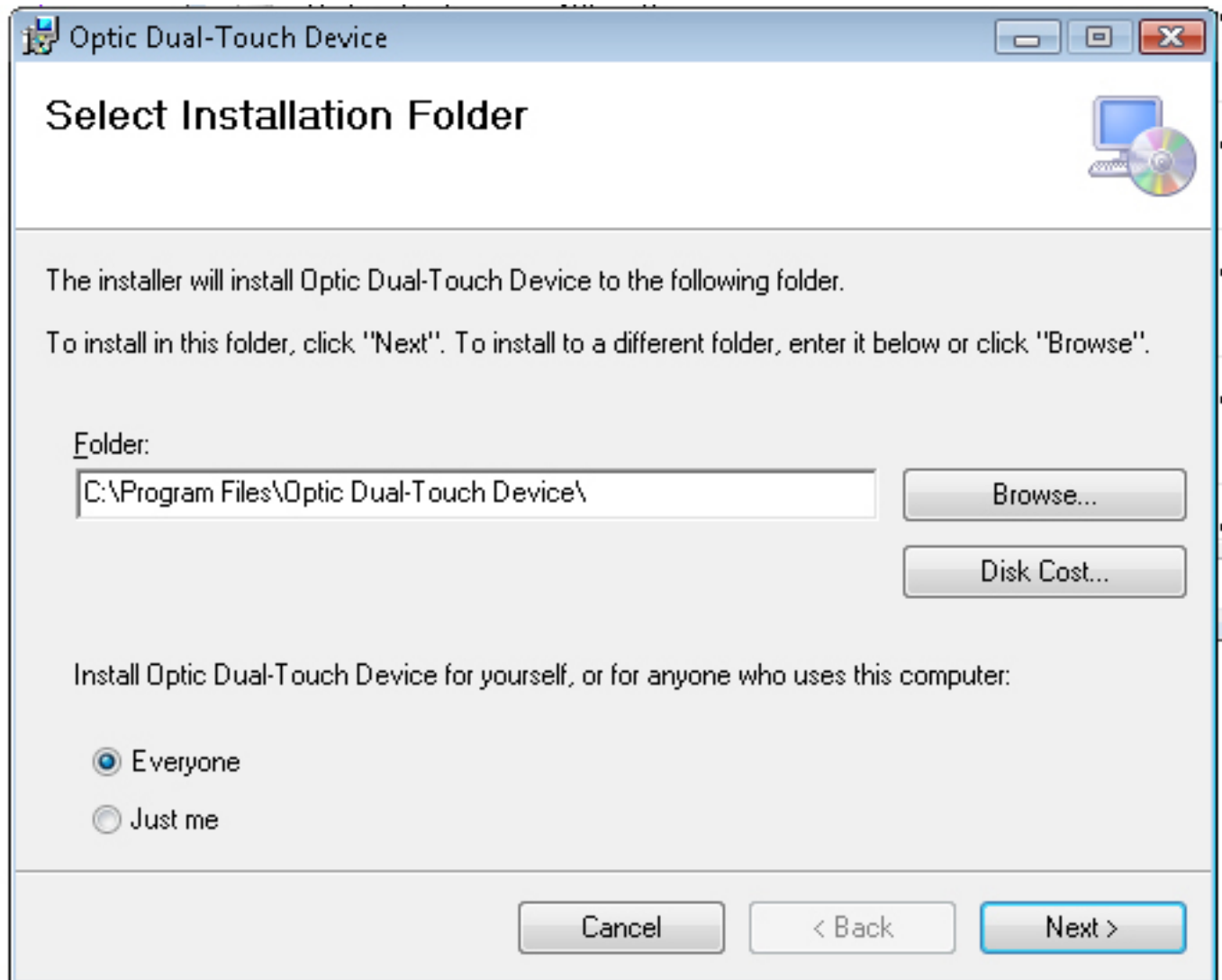
Installer driveren ved at klikke på Setup.msi eller setup.exe.



Tryk Kør.

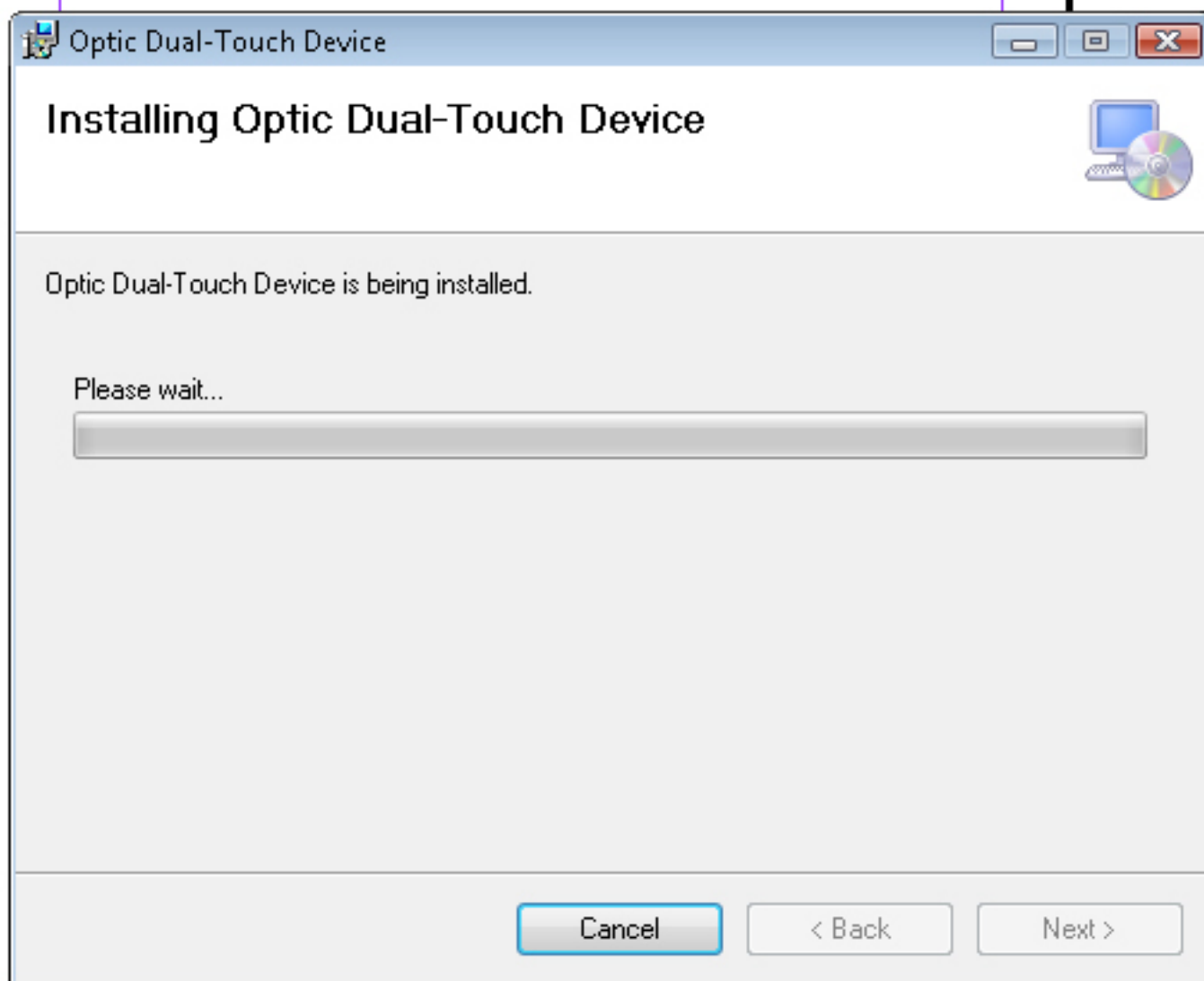


Tryk Next >

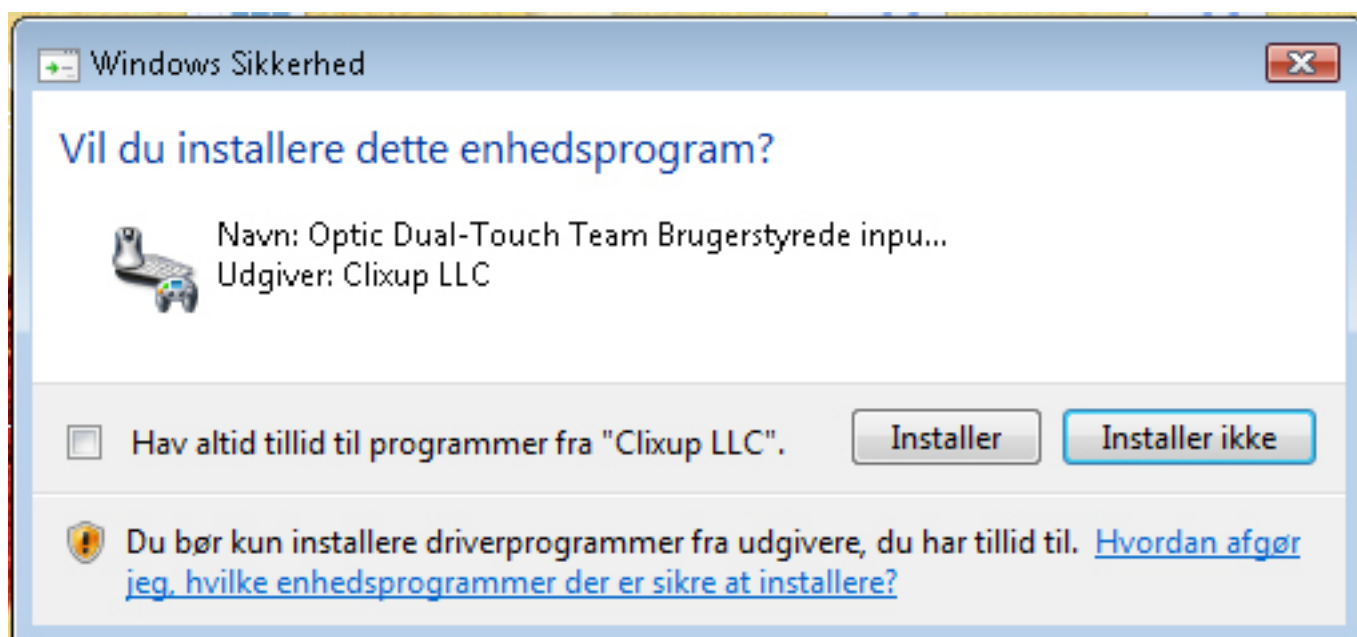


Her kan du blive afbrudt af din firewall - Sig ja til at du vil installere programmet.

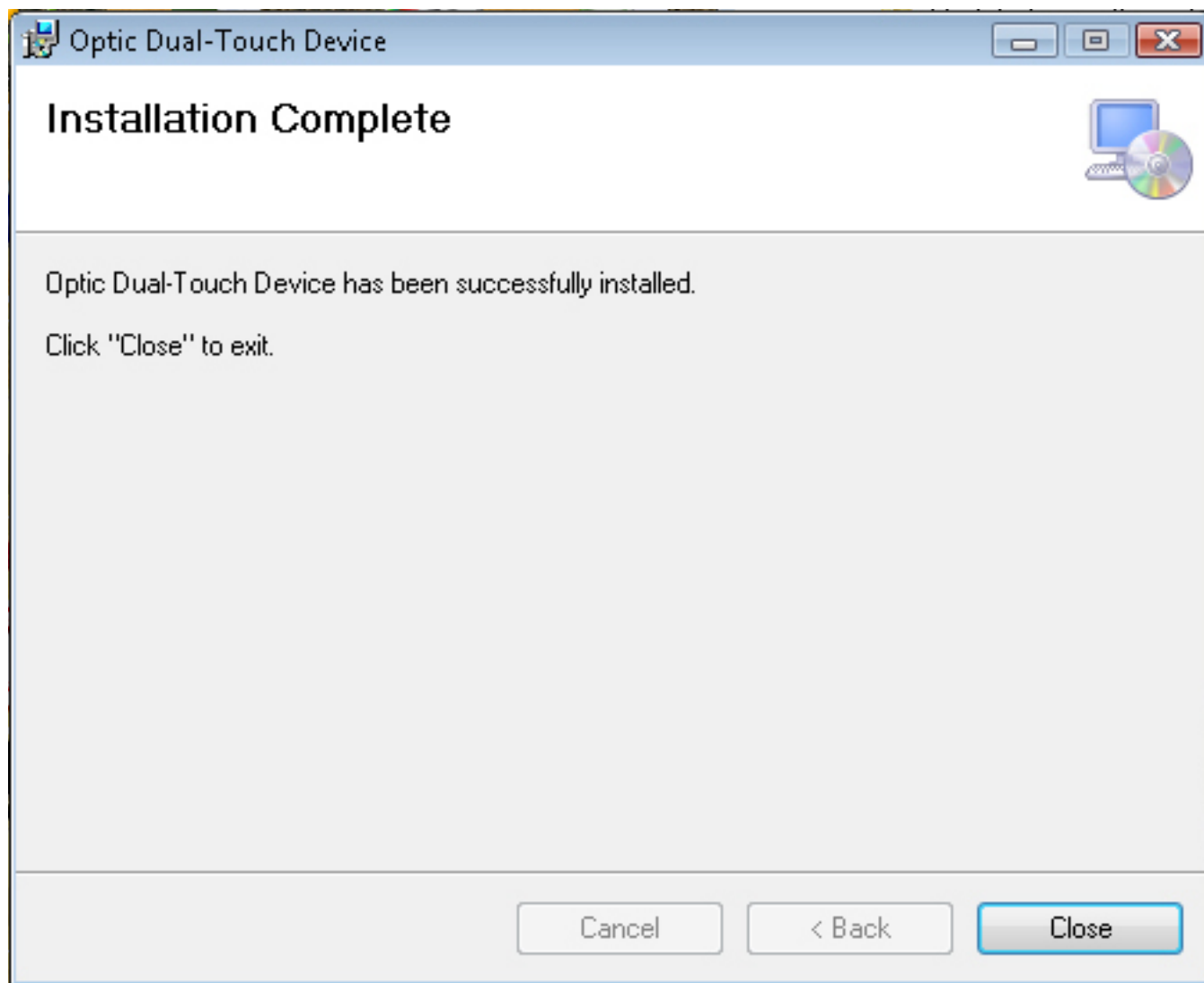
Installationen kører.



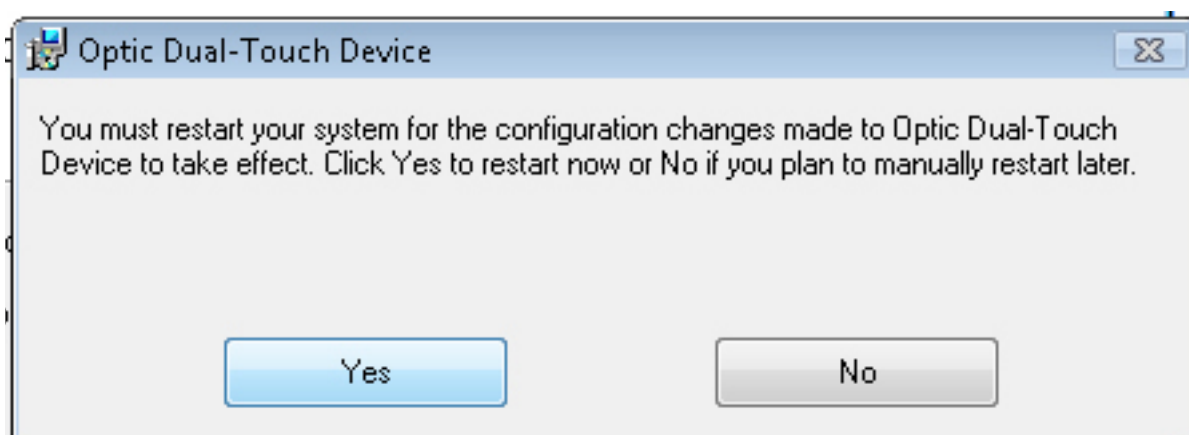
Her kan du blive afbrudt af Windows sikkerhed - Tryk Installer.



Installationen kører færdig - Tryk Close



Genstart computeren for at sikre at alting virker som det skal.



Herefter installeres WizTeach, hvis det ønskes.

Installation af WizTeach

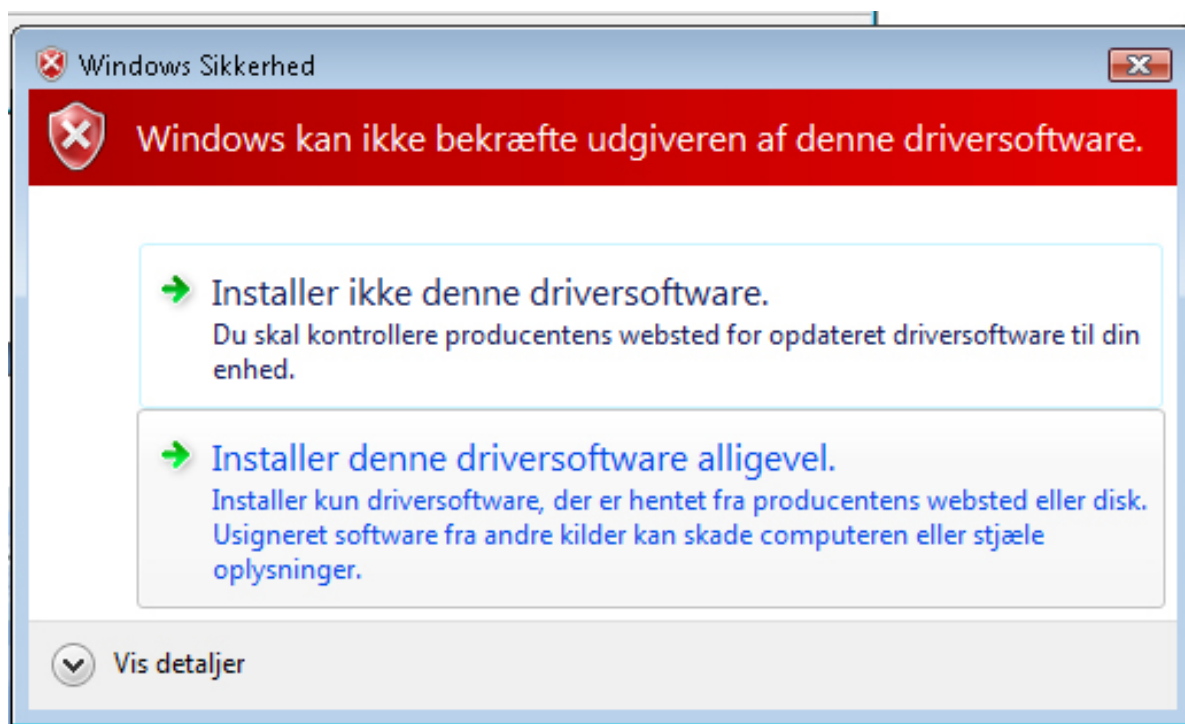
Hent WizTeach softwaren her: <http://www.wizteach.com/downloads/>

Tryk på exe-filen.



WizTeach_3.0.0.8081_
FULL.exe

Tryk Kør, hvis der kommer en pop-up om at udgiveren ikke er bekræftet.

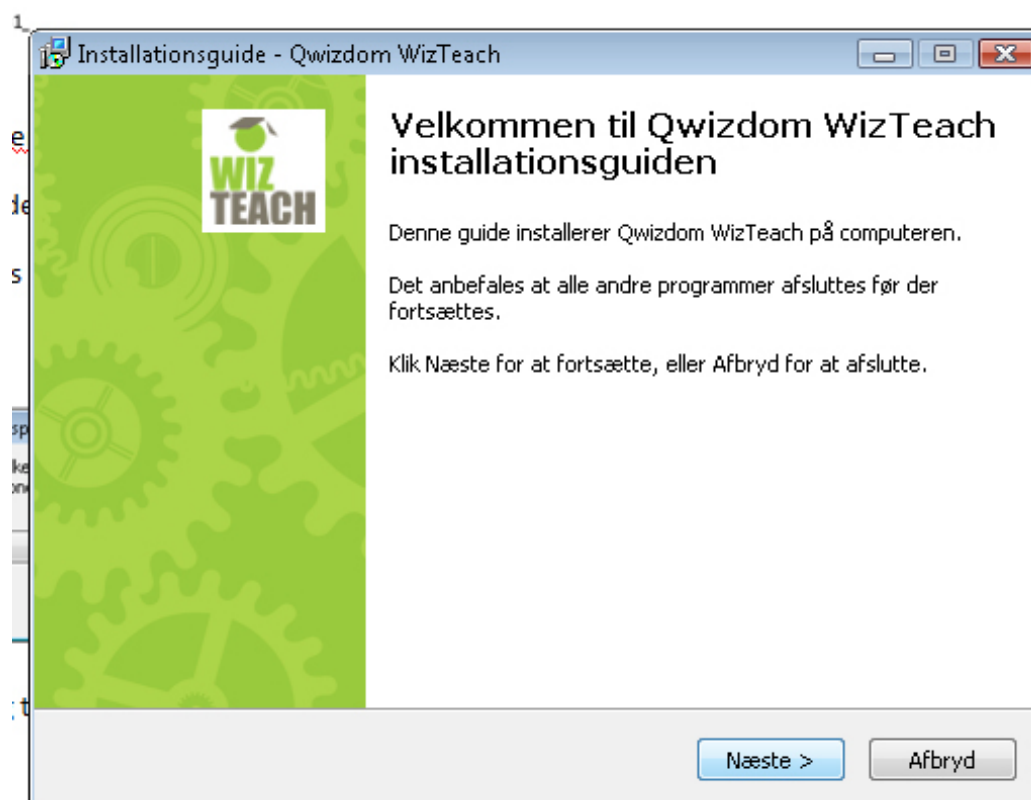


Evt. forekommer der en Windows sikkerhedsvindue. Her Trykkes "Installer denne driversoftware alligevel!"

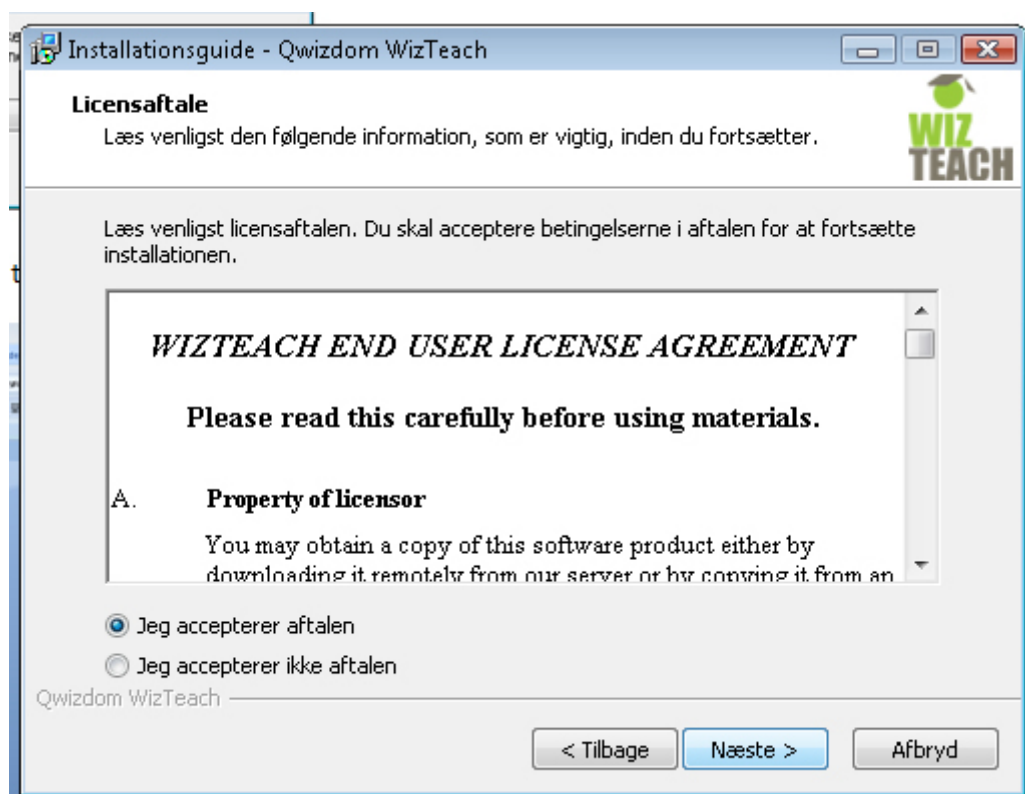
Vælg herefter sprog til installationen.



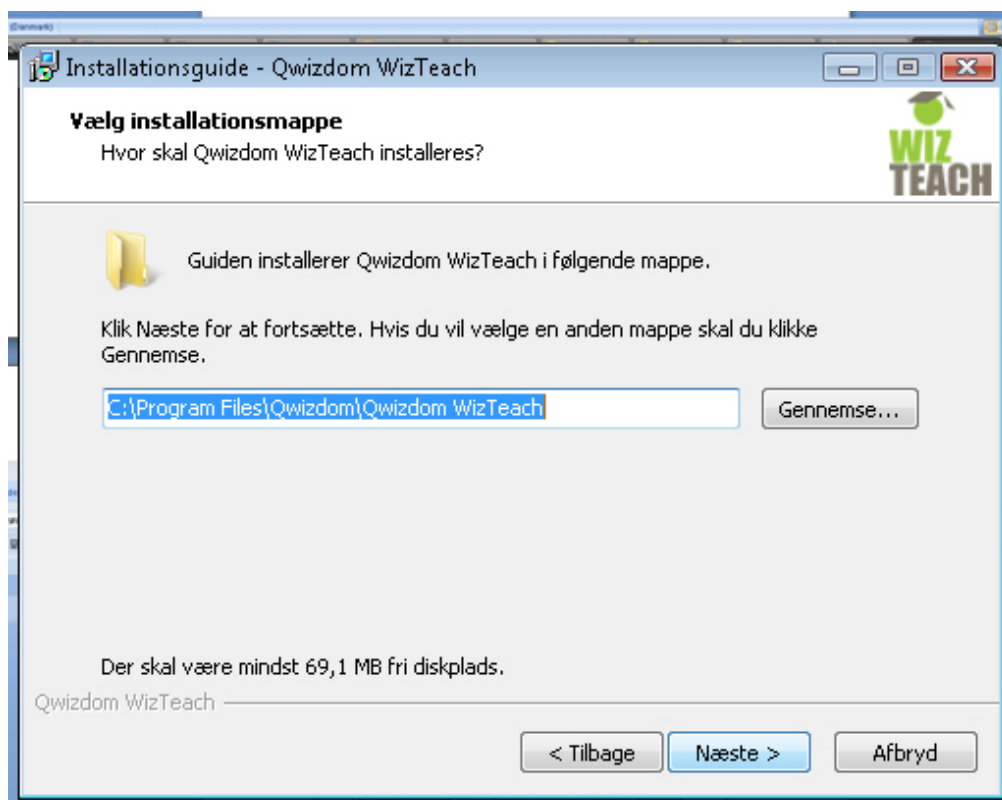
Tryk næste.



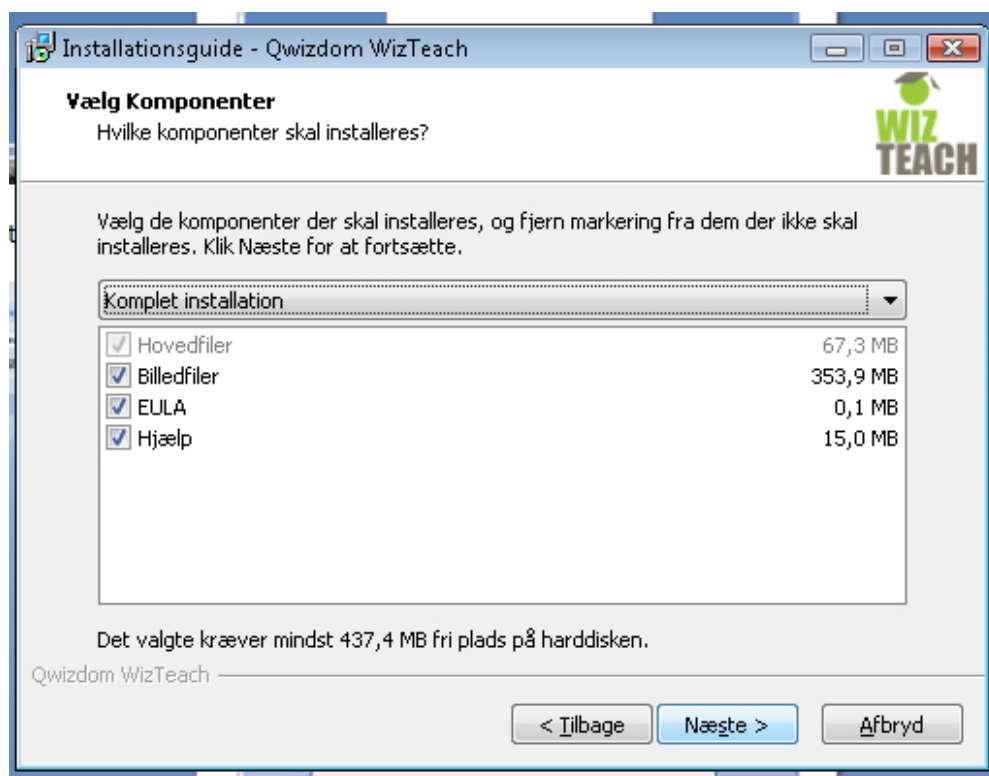
Vælg "Jeg accepterer aftalen" og tryk Næste.



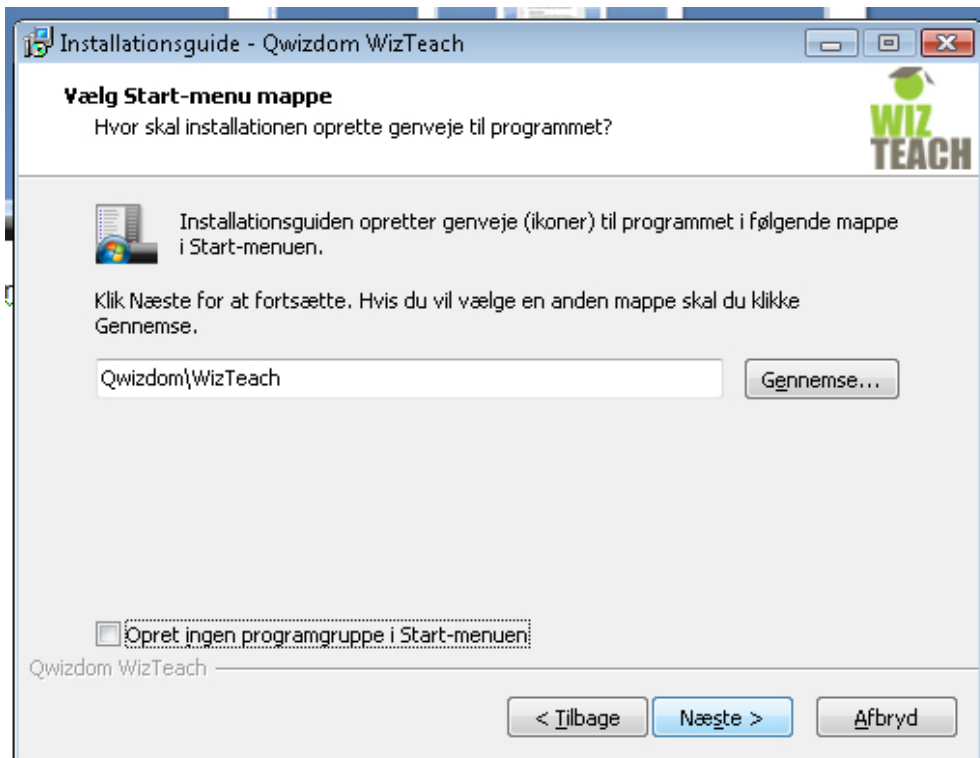
Vælg lokation og Tryk Næste.



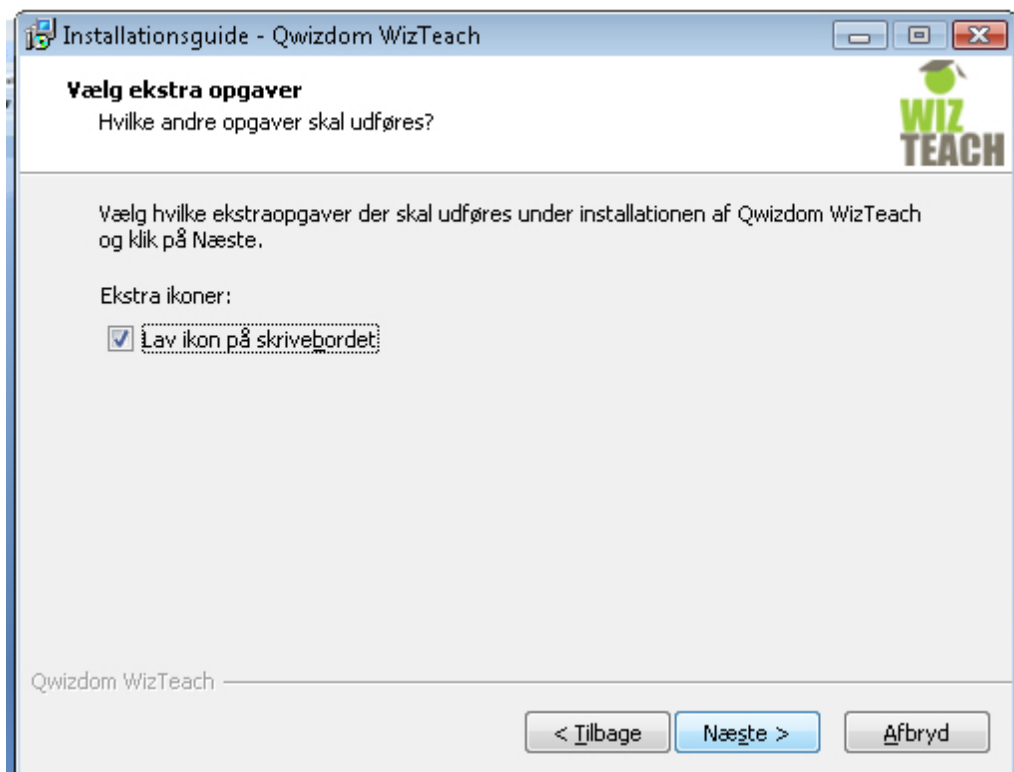
Vi anbefaler at vælge Komplet installation i drop down menuen. Tryk Næste.



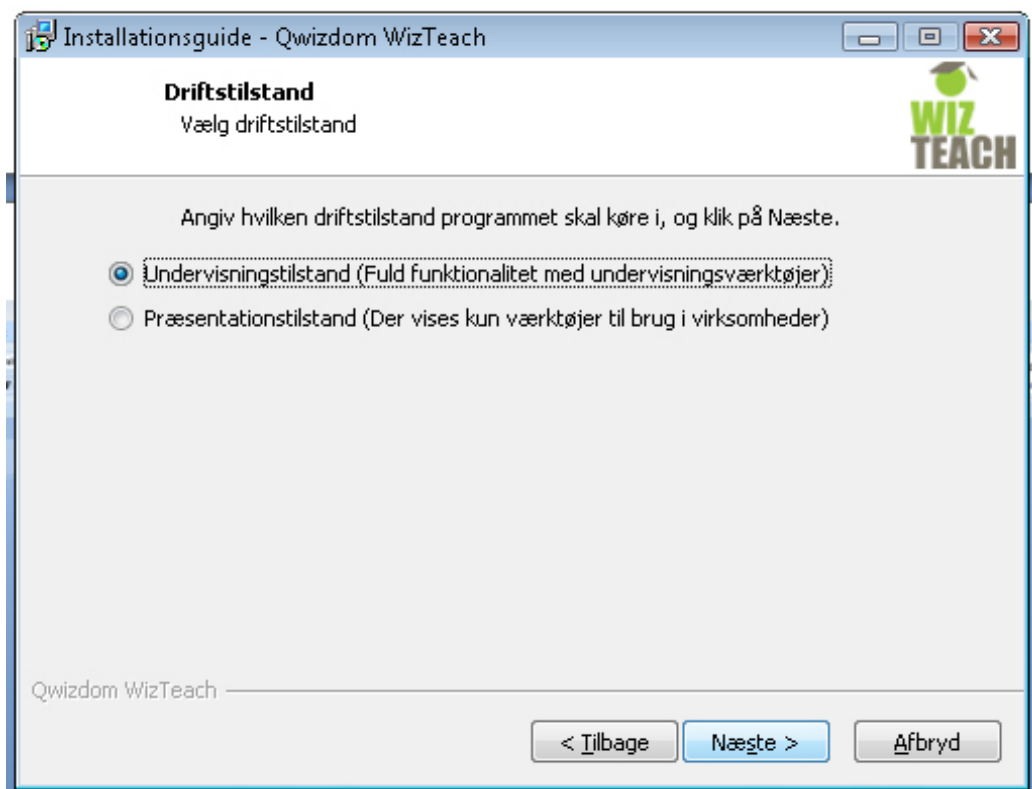
Vi anbefaler at lave genvej i startmenuen - Så undlad flueben. Tryk næste.



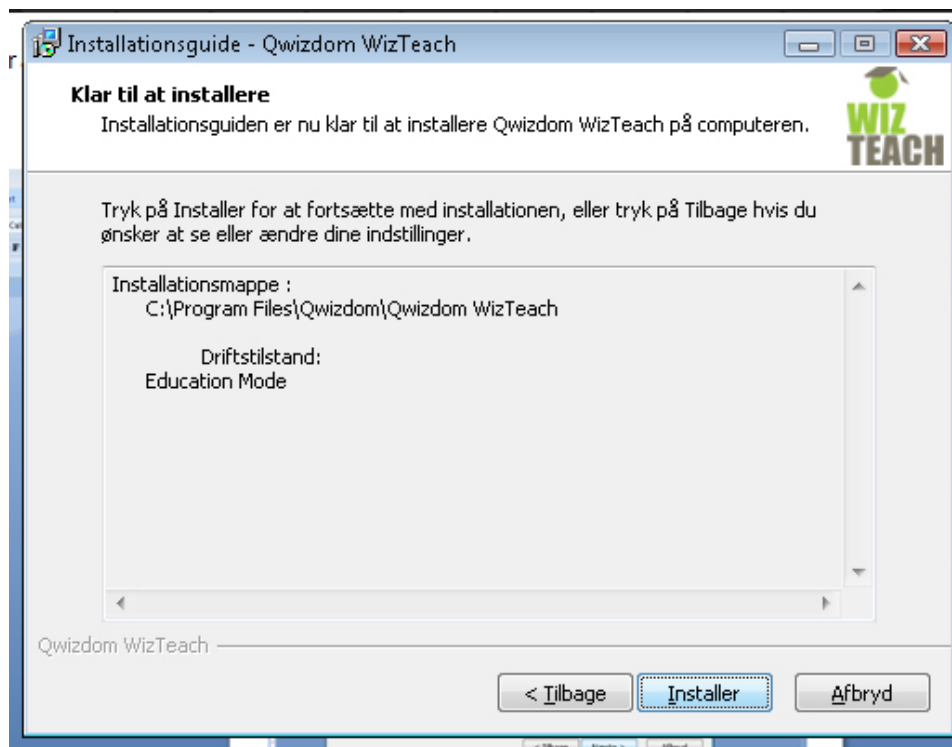
Vi anbefaler at lave ikon på skrivebordet. Tryk næste.



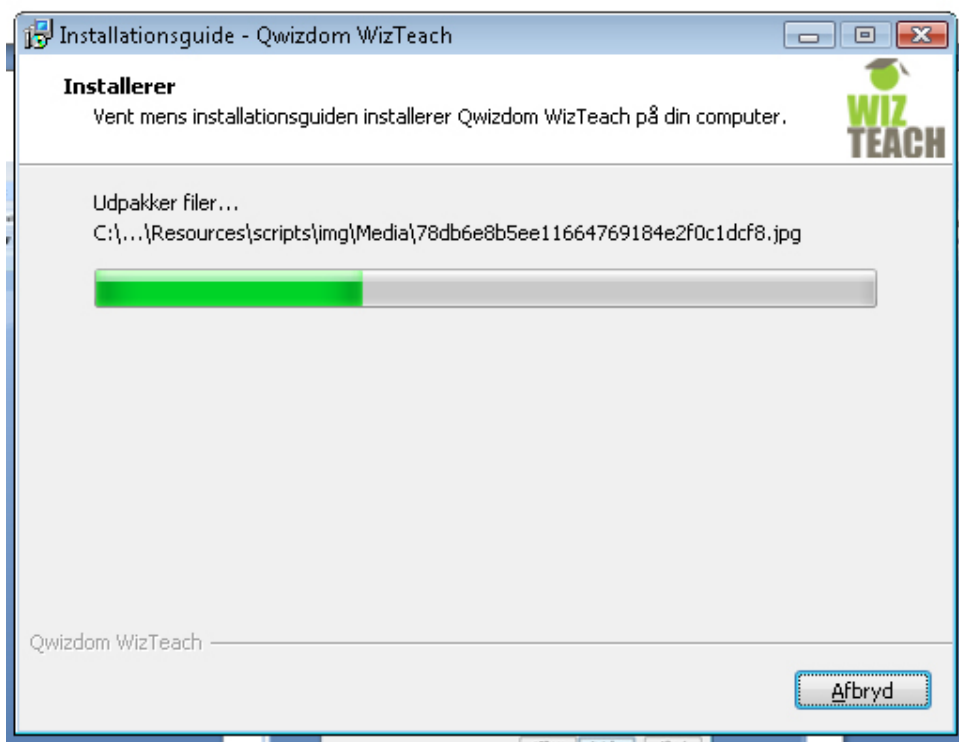
Vælg undervisningstilstand. Tryk næste.



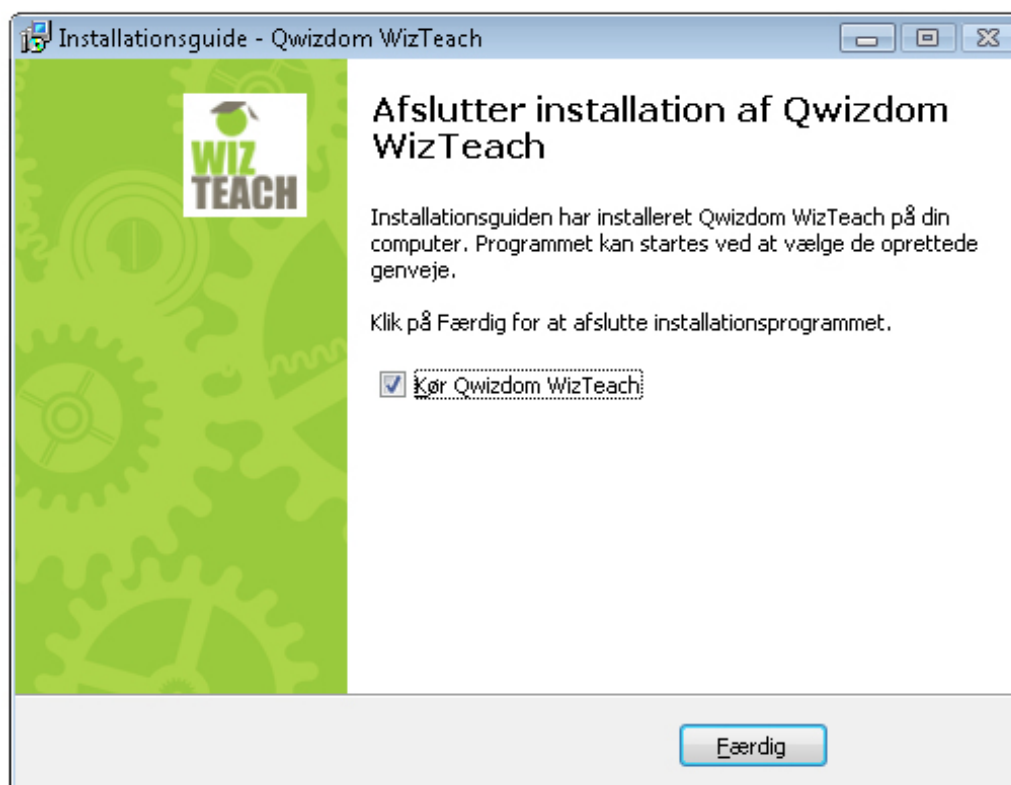
Tryk Installer.



Installationen kører.



Tryk Færdig.



Første gang programmet startes fremkommer denne boks. Indtast Produktnøglen, som er at finde i medfølgende brev eller følgeseddel/faktura. Tryk OK.

Programmet er nu klar til brug. Manual til brug af programmet er at finde under indstillinger i programmets menu.

Husk at registrere produktet og tilmelde dig Share Community. På denne måde får du en ekstra produkt-nøgle til hjemme forberedelse.

Ved ønske om yderligere licenser, kontakt EXAKT på telefon: 98 19 35 33.

Produktnøgle og aktivering

Produktnøgle

Angiv produktnøglen nedenfor

ryd alle

Prøveversion

OK

Rigtig god fornøjelse!

Med venlig hilsen
EXAKT

OBS

Hvis du oplever at touch-funktionen ikke fungerer som den skal. Markør flyver rundt oa. skal du opgradere firmware i skærmen.

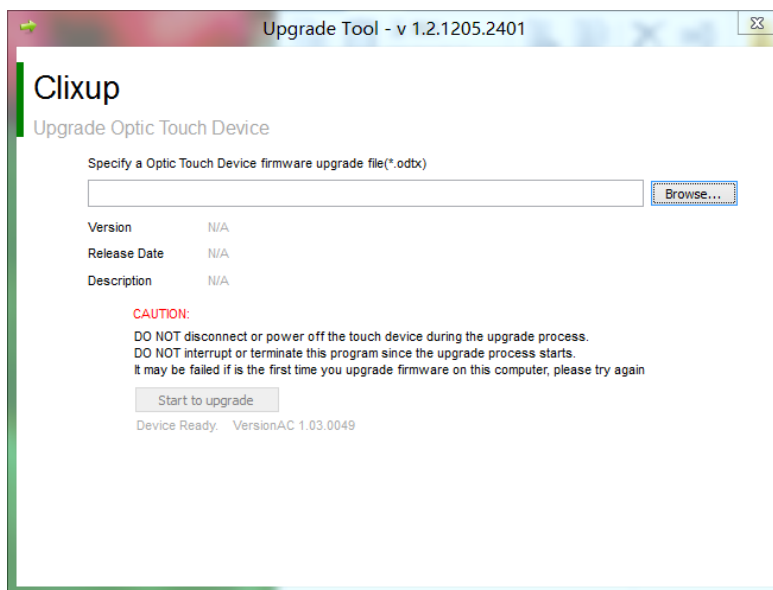
Opgraderingsværktøjet kan køre på platforme som Windows XP, Vista, 7 og 8. Både X86 og X64 er understøttede.

Hent og udpak firmware touch pakken på www.exakt.dk under menupunktet Download.

Forbind Focus-Touch til computeren.

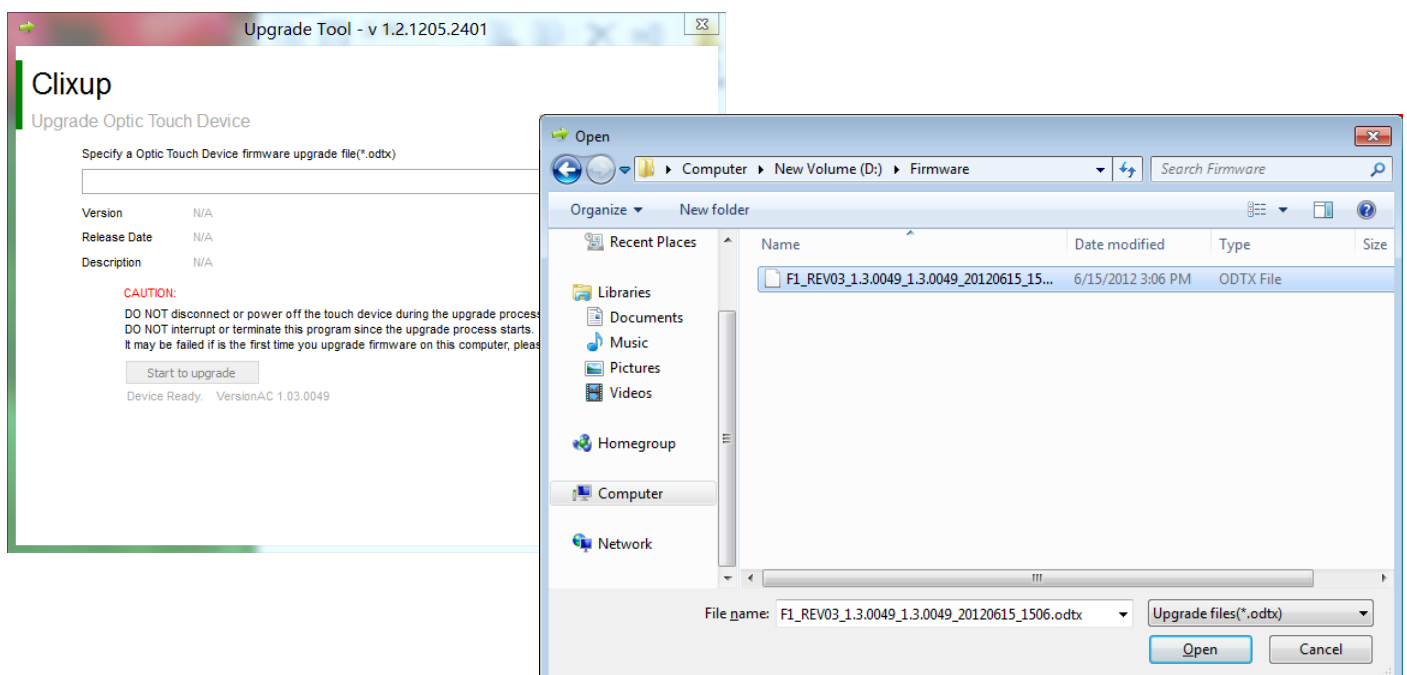
Luk alle programmer.

Højreklik på UpgradeTool.exe og vælg "Kør som administrator"

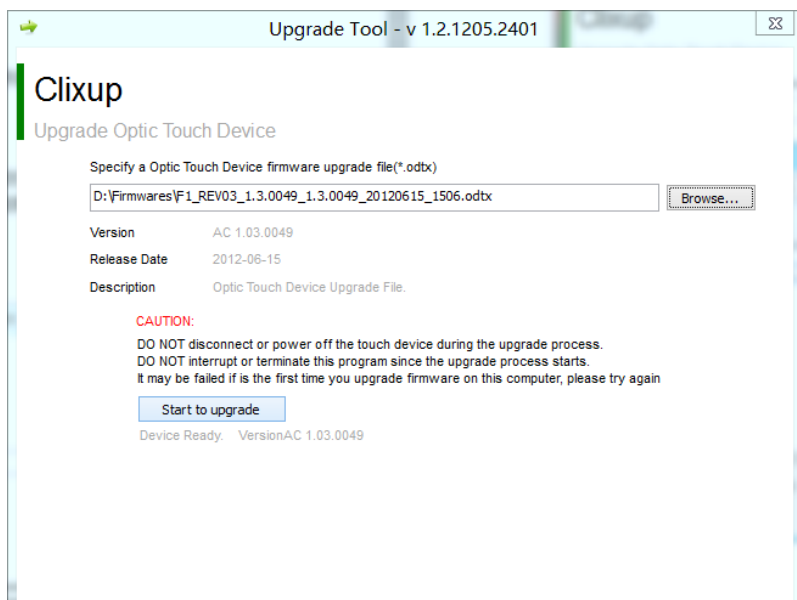


Versionnummeret kan altid ses nederst på opgraderingsværktøjet.

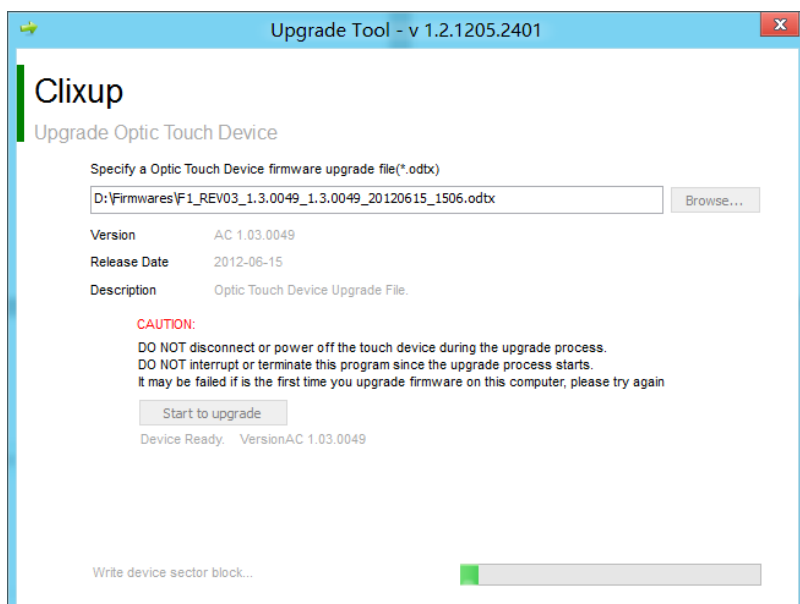
Frem søg opgraderingsfilen – Den ligger i roden af firmware touch mappen.



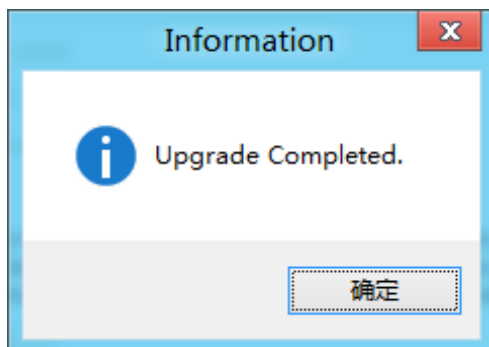
Tryk "Start to upgrade"



Focus-Touchen stopper nu funktionalitet.



Det kan tage flere minutter at opgradere.



Når opdateringen er gennemført kommer denne pop-up. Focus-Touchen genstarter og virker herefter igen.

Hvis det skulle ske at opgraderingen fejler, så forsøg igen. Husk at højreklikke og vælg "Kør som administrator".