

# Focus-Tavle Vejledning



## **Kære Kunde**

Tillykke med jeres nye Focus-Tavle.

Tavlen leveres som standard med Focus-Tavle software. Den nyeste version på dansk ligger til download på [www.exakt.dk](http://www.exakt.dk)

Denne version kræver ingen kode, men kræver blot tilslutning til Focus-Tavlen.

Der følger automatisk én kode med pr. tavle. Denne kode er gyldig til 3 computere.

Hermed koden til jeres tavle.

Koden vil desuden fremgå af jeres faktura, så I altid kan få denne kode oplyst hos EXAKT.  
En kode gælder for op til 3 computere/installationer. For tilkøb af ekstra koder kontakt EXAKT.

EXAKT tilbyder desuden både undervisning i brugen af tavlen, og komplet montering så I får en rigtig god start.

Ring til EXAKT for yderligere information på telefon 98 19 35 33.

Der ydes 5 års garanti på Focus-Tavlen.

## Indhold

---

<b>INDHOLD</b> .....	<b>2</b>
<b>FORKLARING AF SYMBOLER</b> .....	<b>3</b>
<b>ADVARSEL</b> .....	<b>3</b>
<b>INTRODUKTION</b> .....	<b>5</b>
KORT INTRODUKTION .....	5
MULIGHEDER .....	5
SYSTEM KRAV .....	6
<b>UDPAKNING AF INTERAKTIV FOCUS-TAVLE</b> .....	<b>7</b>
1. DEN INTERAKTIVE FOCUS-TAVLES KOMPONENTER: .....	7
2. STANDARDTILBEHØR .....	7
<b>BESKRIVELSE AF TAVLEN</b> .....	<b>9</b>
VALGFRI TILBEHØR .....	9
<b>INSTALLATION</b> .....	<b>10</b>
1. INSTALLATION AF INTERAKTIV FOCUS-TAVLE .....	10
2. OPRET FORBINDELSE TIL INTERAKTIV FOCUS-TAVLE .....	11
3. INSTALLATION AF BATTERI I ELEKTRONISK PEN.....	11
4. EKSPRES INSTALLATION AF FOCUS-TAVLE SOFTWARE .....	12
<b>START SOFTWAREN</b> .....	<b>16</b>
1. OPSTART AF DRIVER TIL INTERAKTIV FOCUS-TAVLE.....	16
2. KALIBRERING AF INTERAKTIV FOCUS-TAVLE .....	17
3. STARTPROCESSEN AF SOFTWAREN TIL INTERAKTIV FOCUS-TAVLE .....	18
4. LAV EN INDIVIDUEL KONTO OG KODEORD.....	20
<b>FUNKTIONER</b> .....	<b>22</b>
<b>FEJLFINDING</b> .....	<b>23</b>
<b>SPECIFIKATIONER</b> .....	<b>25</b>

## Forklaring af symboler

---



**Vejledning:** Yderligere vejledning i software.



**OBS:** Problemer, der kan opstå ved brug af tavlen, samt hvordan man løser og undgår disse.



**Advarsel:** Ved forkert brug af tavlen kan der ske personskade, eller der kan ske skade på selve produktet.

---

## Advarsel

---



- For at undgå elektriske stød installeres den interaktive Focus-Tavle på steder, hvor der ikke befinder sig fugt eller røg!
- Efter installationen af den interaktive Focus-Tavle holdes elkablerne og datakablerne skjult, eventuelt i kabelbakker, så kabler er uden for rækkevidde!
- Hold den interaktive Focus-Tavle væk fra stærke magnetiske felter!
- Hold den interaktive Focus-Tavle væk fra ild, elektriske stød og direkte sollys!
- Efter montering af den interaktive Focus-Tavle, sikr da at tavlen er stabilt og sikkert monteret!



Er den interaktive Focus-Tavle i brug med en projektor, kig da aldrig direkte ind i lyset fra projektoren.



### **Vigtigt!**

- Brug kun elektroniske penne beregnet til Focus-Tavlen.
- Rengøring af overfladen: Brug kun en hårdt opvredet støvfri klud. Eller rensesvæske beregnet til Interaktive overflader. Brug aldrig en våd klud.
- Ved fejlbrug med whiteboard tusser?  
Brug rensesvæske beregnet til Interaktive overflader. Sprøjt på og lad virke.  
Tør over med tør støvfri klud.
- Vær sikker på at Focus-Tavlen er korrekt forbundet med computeren, samt normalt strømsikret. Det anbefales at skjule forbindelses- og strømkablerne for at forhindre disse kabler i at blive trukket ud af position.



### **Generelt**

- Skrab eller rids ikke rammen og overfladen på tavlen med skarpe eller hårde genstande.
- Miljøet omkring: Der må ikke forefindes nogen stærke magnetiske felter i nærheden af tavlen. Hvis væggen er af metal eller magnetiske, skal der være minimum 10 meters afstand mellem Focus-Tavlen og væggen.
- Når der skrives på tavlen med den elektroniske pen, hold pennen lige ud for tavlen og skriv med let hånd.

## Introduktion

---

### Kort introduktion

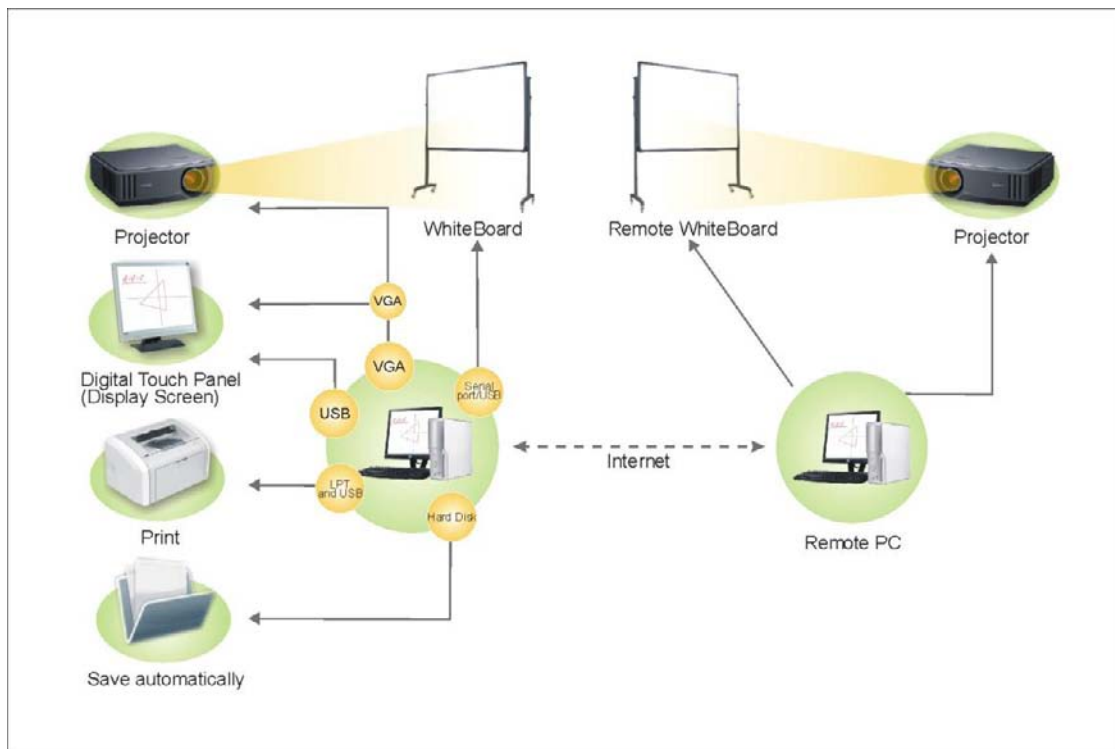
Som en ny generation af digitalt undervisningsudstyr vil dette produkt udskifte de traditionelle væg- og kridttavler. Den interaktive Focus-Tavle er en kombination af elektronisk teknologi, software teknologi og internet teknologi.

Den interaktive Focus-Tavle er PC-baseret. Ved tilslutning med projektor og PC kan du realisere funktioner såsom almindelig skrivning, notater, tegning og grafik, redigering, print og lagring. Den interaktive Focus-Tavle vil blive det førende udstyr til afvikling af undervisning, møder, fjernundervisning og udveksling af informationer i fremtiden.

### Muligheder

- Tavlen anvender speciel teknik samt avancerede og pålidelige teknologier såsom elektromagnetisk induktion og digital lokalisering. Forbundet med en PC og en projektor, kan dette skabe et interaktivt miljø til undervisning og demonstrationer, og understøtter samtidig den software der i forvejen bruges.
- Den elektroniske pen kan betjene din PC i stedet for musen.
- Ved brug af den elektroniske pen kan du skrive, notere, slette, kopiere, kloner, afspille og gemme filer.
- Softwaren, der har mulighed for opgradering og udvidelse kan tilbyde funktioner såsom forstørrelsesglas, redigering, spot, genafspilning, kalligrafi effekter, kamera, skærm og tilpassede skabeloner.
- Produktet har stor præcision, hurtig reaktion og behagelig arbejdsoverflade. Den avancerede teknologi, der er blevet implementeret i denne enhed resulterer i en langt bedre reaktion og drift i forhold til trykfølsomme tavler og infrarøde tavler.
- Tavlen har også lav refleksion fra projektor, høj slid-styrke, præcis fokusering, fremragende projektionseffekt, og brugere kan se på tavlen i lang tid uden yderligere træthedssymptomer for øjnene. Panelet er desuden meget holdbart.
- Høj præcision: Opløsning på op til 8192x8192. Du kan skrive fine kinesiske bogstaver, engelske ord, digitale og fine linjer på tavlen.
- Benytter uafhængig IP og produktionsteknologien er ophavsretligt beskyttet.

## Topologisk diagram



## System krav

	Minimum krav	Anbefalet konfiguration
Hardware konfiguration	CPU: 1GHz	CPU: 1.7GHz eller mere
	RAM: 256 MB	RAM : 512 MB eller mere
Software konfiguration	Windows2000, XP 、 Vista, Windows 7	Windows2000, XP 、 Vista, Windows 7
	Microsoft Internet Explorer 6.0.0 eller senere	Microsoft Internet Explorer 8.0.0 eller senere

## Udpakning af interaktiv Focus-Tavle

---

Den interaktive Focus-Tavles komponenter:

Et sæt indeholder følgende komponenter:

### 1. Interaktiv Focus-Tavle



### 2. Standardtilbehør





Standardtilbehør er inklusiv:

Beskrivelse	Antal	Formål	Billede
Elektronisk pen	2	Pennen er specielt designet til interaktive Focus-Tavler, med Type-AAA batterier 1.5V. samt 4 nye spidser til pennene.	
USB-RS232 datakabel på 10 meter	1	Det tilhørende datakabel forbinder computeren og den interaktive Focus-Tavle	
Installations Software	1	Software – Nye versioner kan downloades fra <a href="http://www.exakt.dk">www.exakt.dk</a>	
Brugervejledning	1	Brugsvejledning til installation af Focus-tavlen og generelle funktioner.	
Beslag til vægmontering	4	2 stk. til montering i toppen. 2 stk. til montering i bunden.	

## Beskrivelse af tavlen

---

- Focus-Tavlen:



1. Skrive overflade	Interface
2. Funktions knapper	3. Seriel port
	4. Power input

### Valgfri tilbehør

Hvis den interaktive Focus-Tavle ikke monteres på væggen, kan du vælge at montere tavlen på en mobil gulvstander eller på kolonner – dette købes som ekstra tilbehør. Se separat monteringsvejledning, vedlagt det ekstra tilbehør.

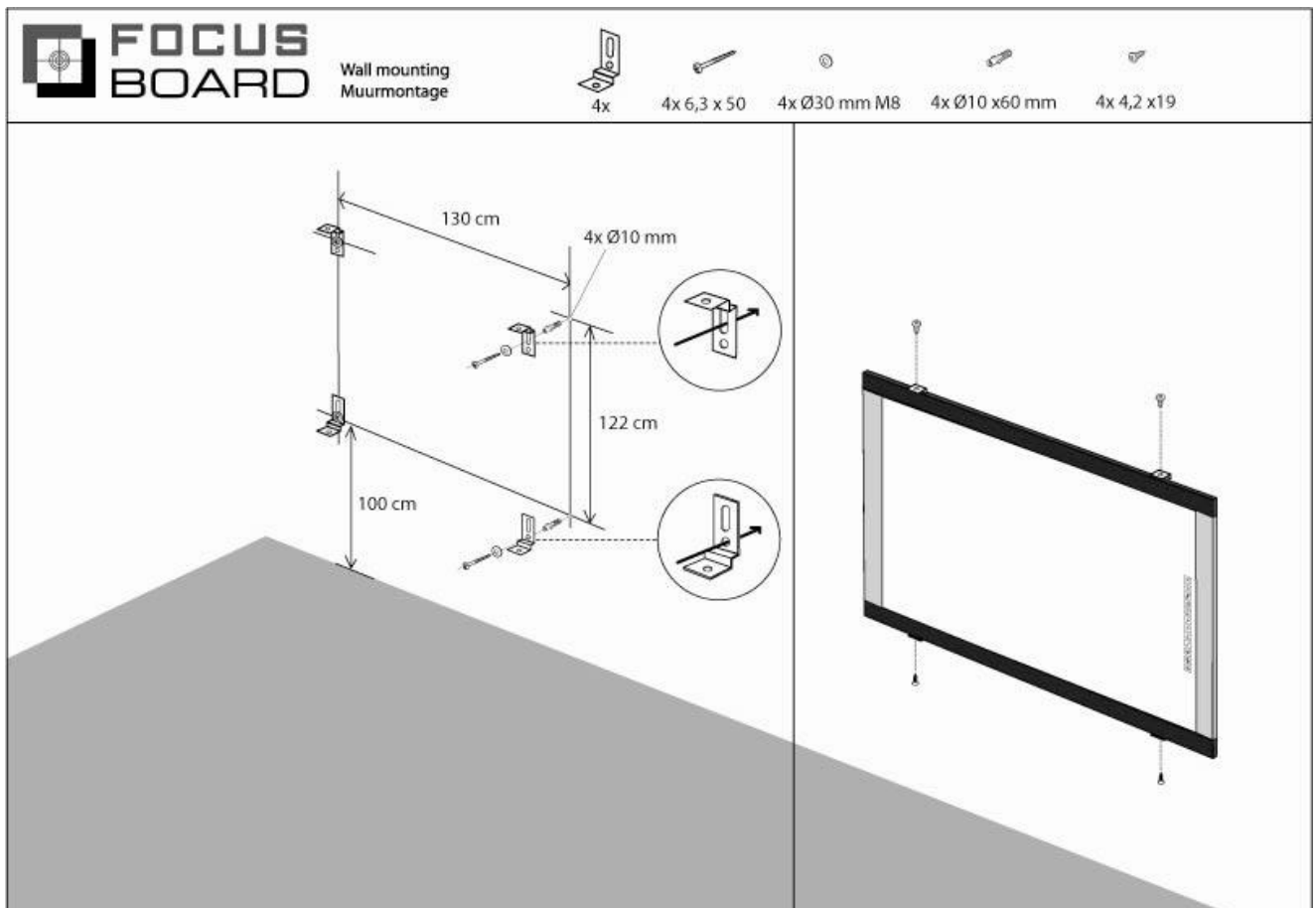
Hvis tavlen leveres med vinger - Se separat monteringsvejledning for denne.

## Installation

### 1. Montering af interaktiv Focus-Tavle

Montering af tavle på væg

1. Vælg en passende væg overflade
2. Følg målene på nedenstående skitse og skru beslagene på væggen og herefter tavlen fast med de tilhørende skruer.



## 2. Opret forbindelse til Interaktive Focus-Tavle

- Afvent med at tilslutte USB kablet til Focus-Tavlen indtil software installationen spørger efter dette.
- Projektor tilsluttes computer med VGA kabel der følger med projektoren. Er der brug for længere kabel kan dette tilkøbes.



Den interaktive Focus-Tavle og computeren skal være slukket, når kablerne tilsluttes!

## 3. Installation af batteri i elektronisk Pen

Drej pennens bagerste kapsel af. Pennen bruger 1 stk. 1.5V AAA batteri, som anvist på nedenstående billede. Dernæst drejes pennens bagerste kapsel på igen.

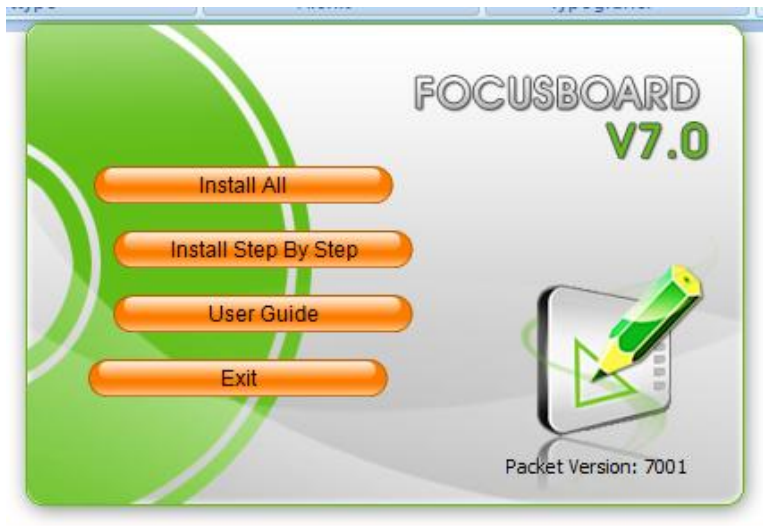


#### 4. Ekspres installation af Focus-Tavlen software

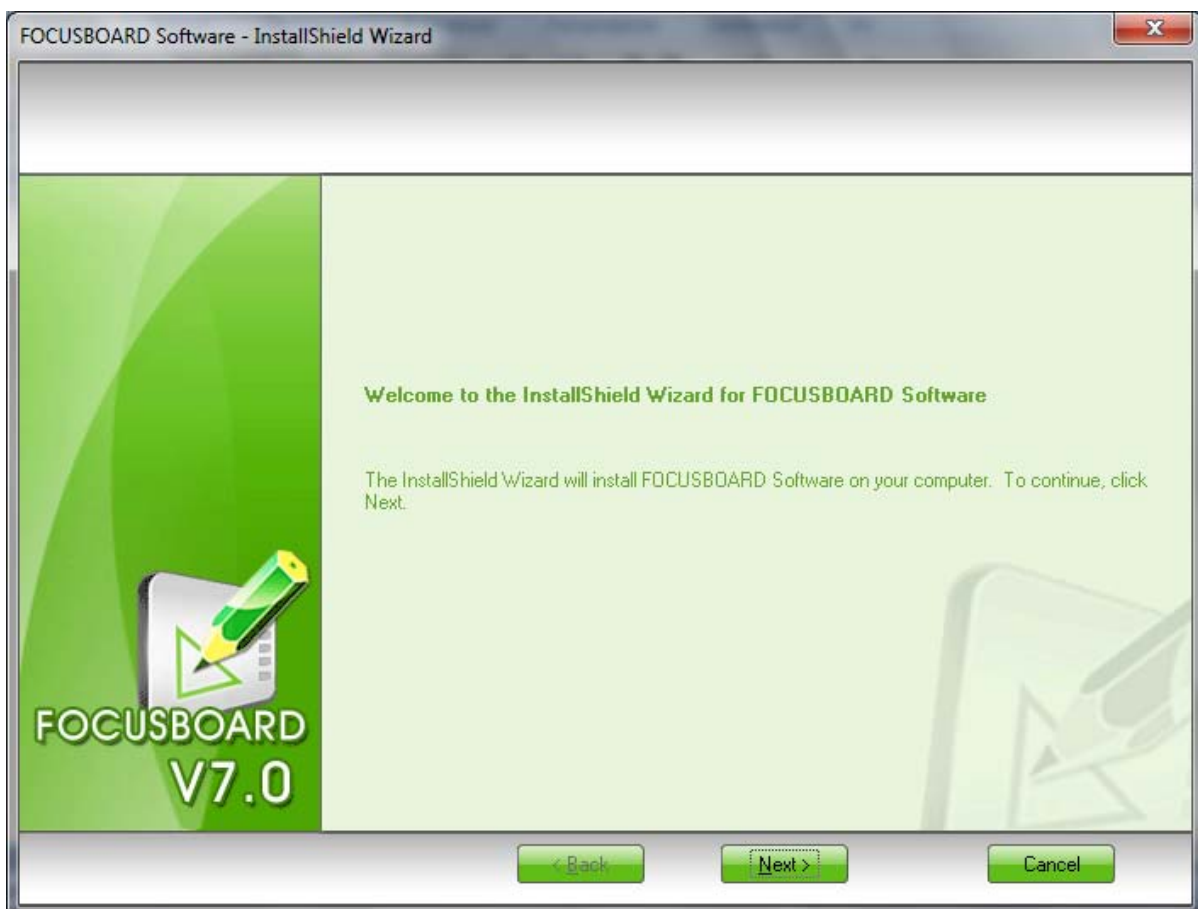
**VIGTIGT! Tilslut ikke USB-kabel mellem tavle og computer, før det angives under installationen.**

- 1) Download den nyeste version fra hjemmesiden [www.exakt.dk](http://www.exakt.dk) under menupunktet Download.
- 2) Klik på programlogoet:

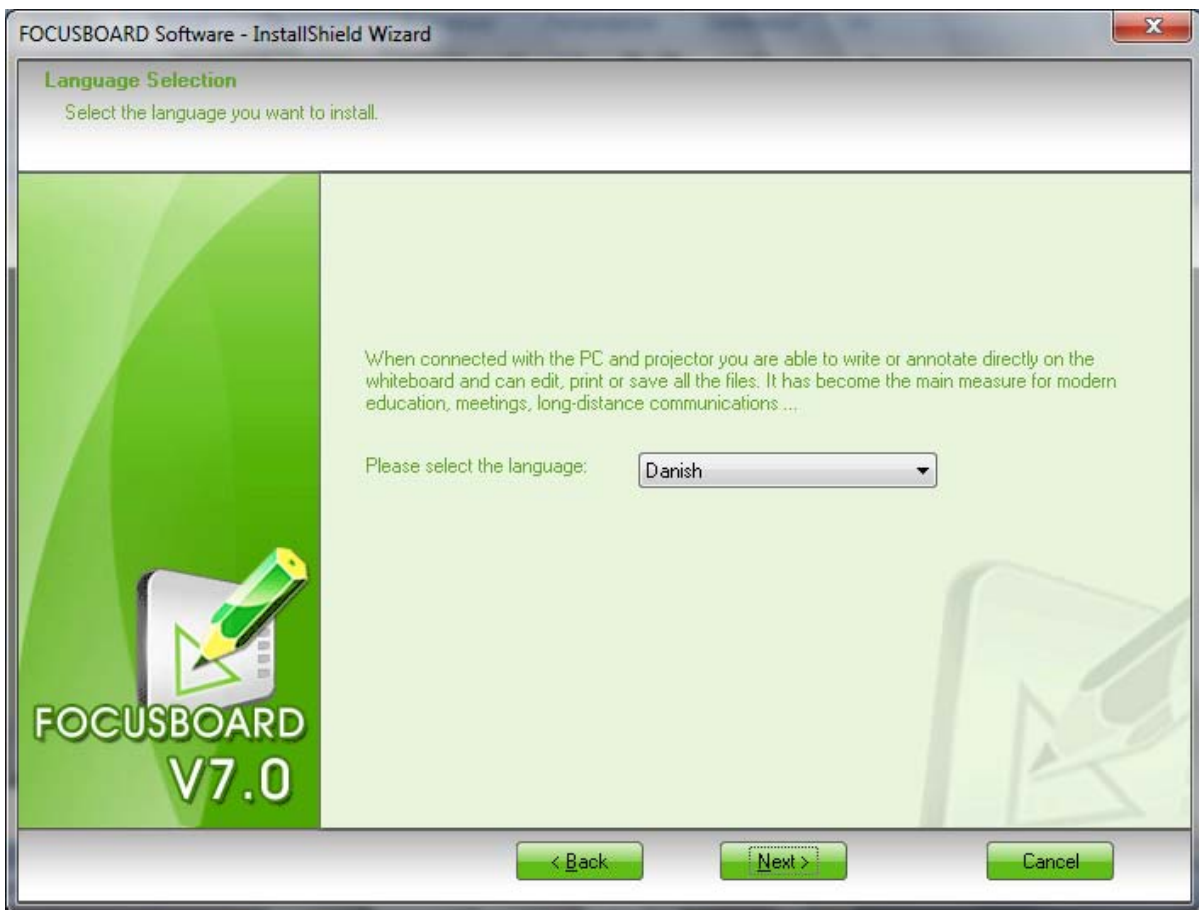
 AutoRun.exe



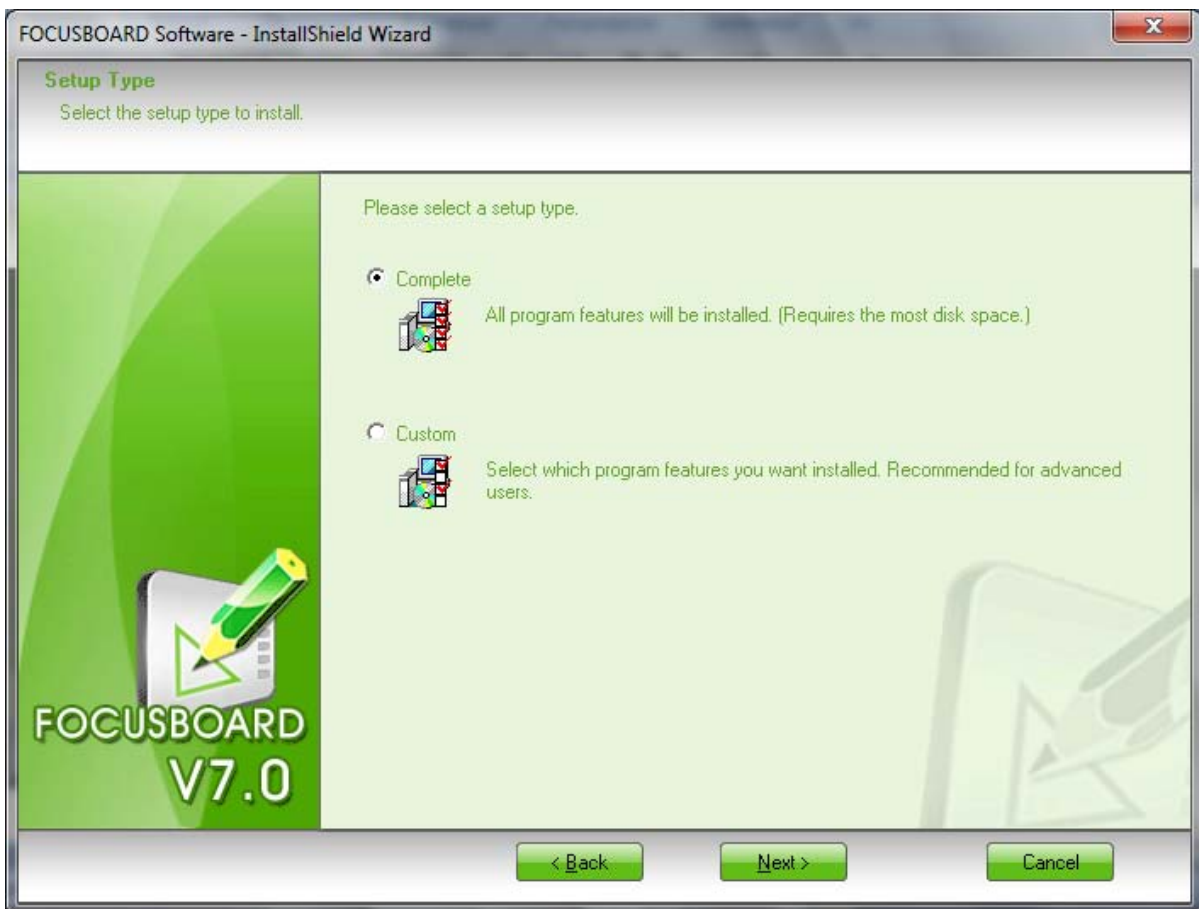
- 3) Tryk på knappen "Install All"



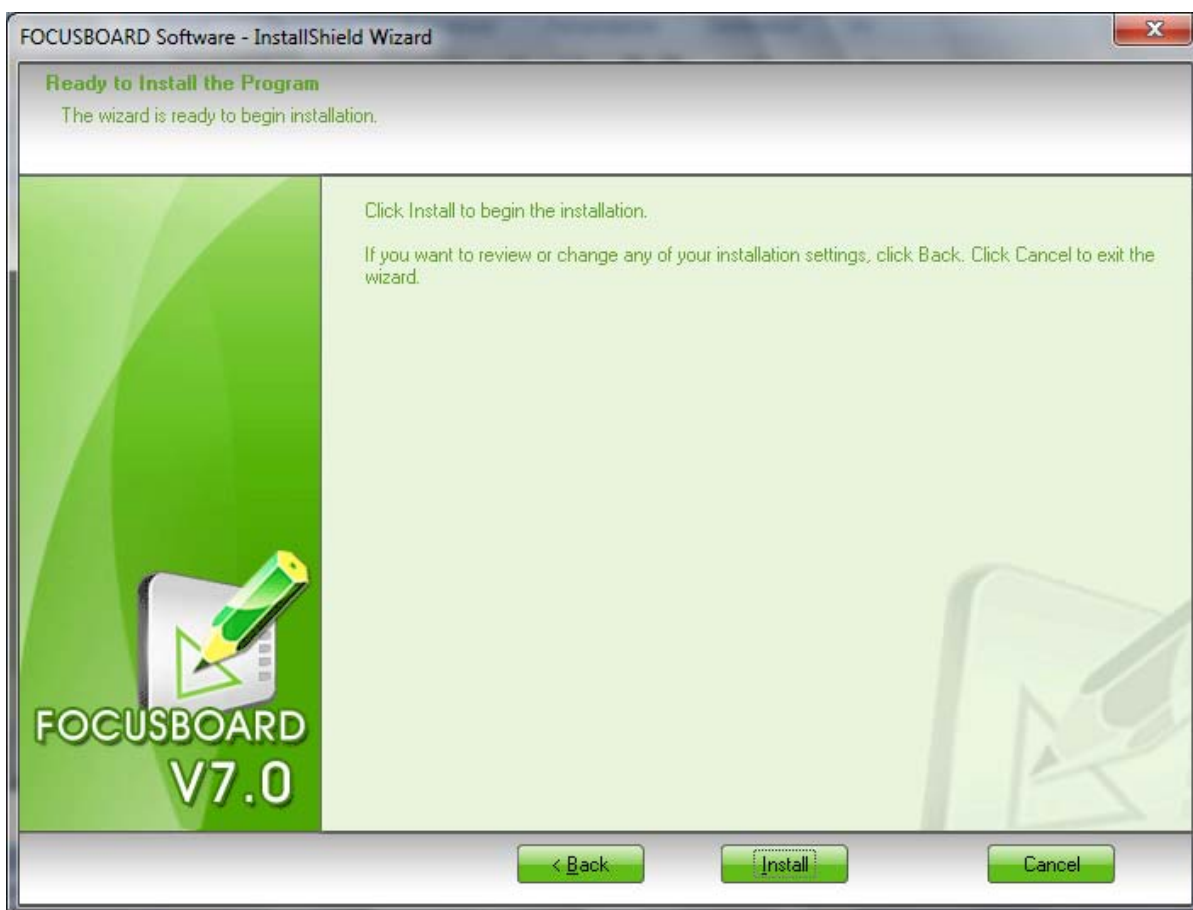
- 4) Tryk på "Next"



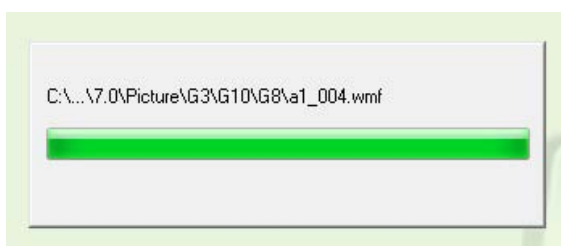
5) Vælg sprog og tryk "Next"



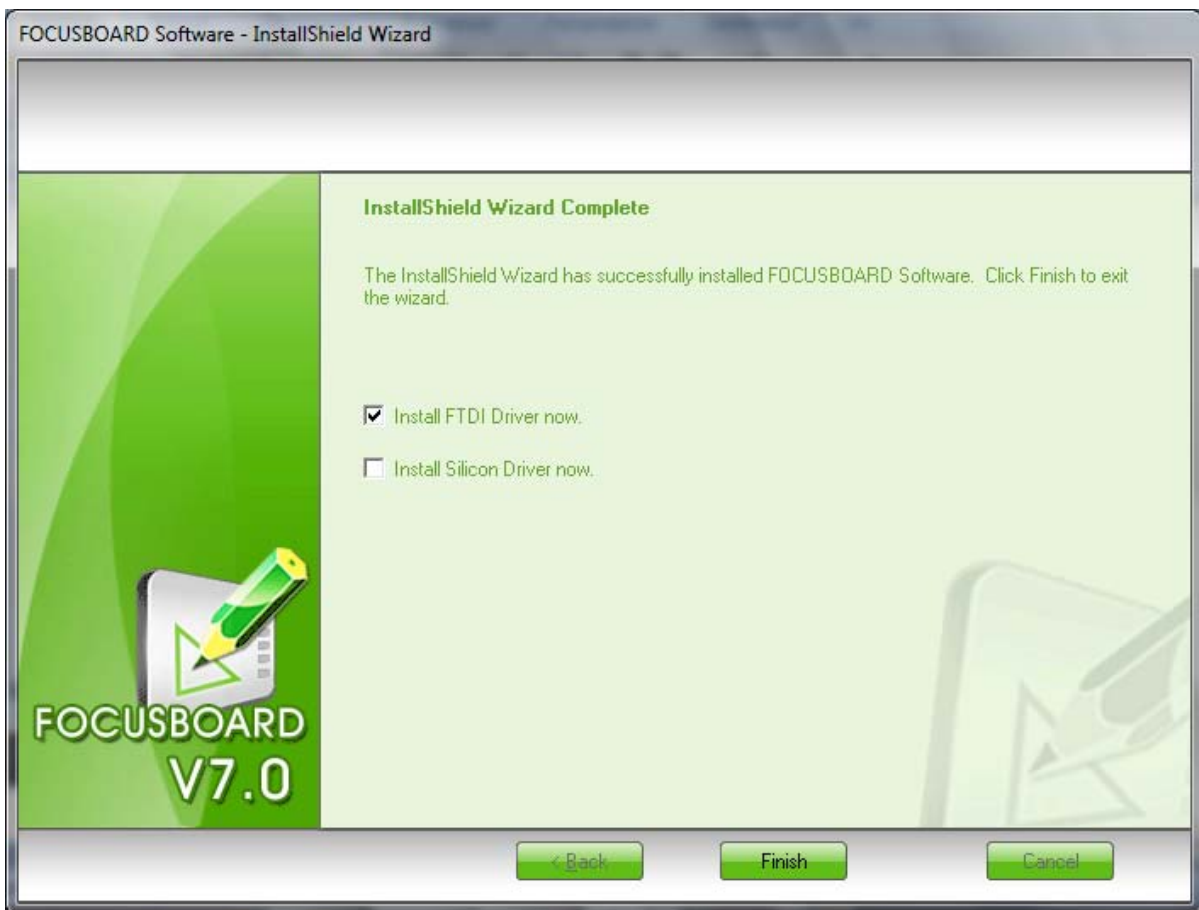
6) Tryk på "Next"



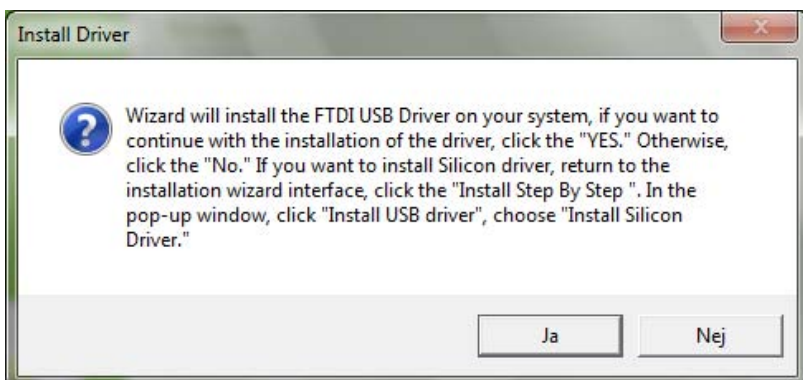
7) Klik "Install"



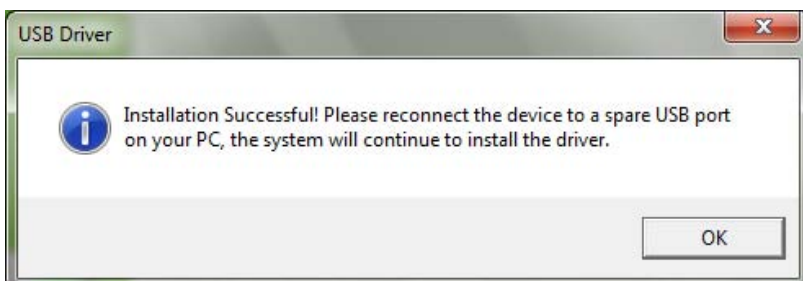
8) Nu installeres softwaren og der vises denne installationsbar (eller lignende)



9) Vælg FTDI Driveren og tryk "Finish"



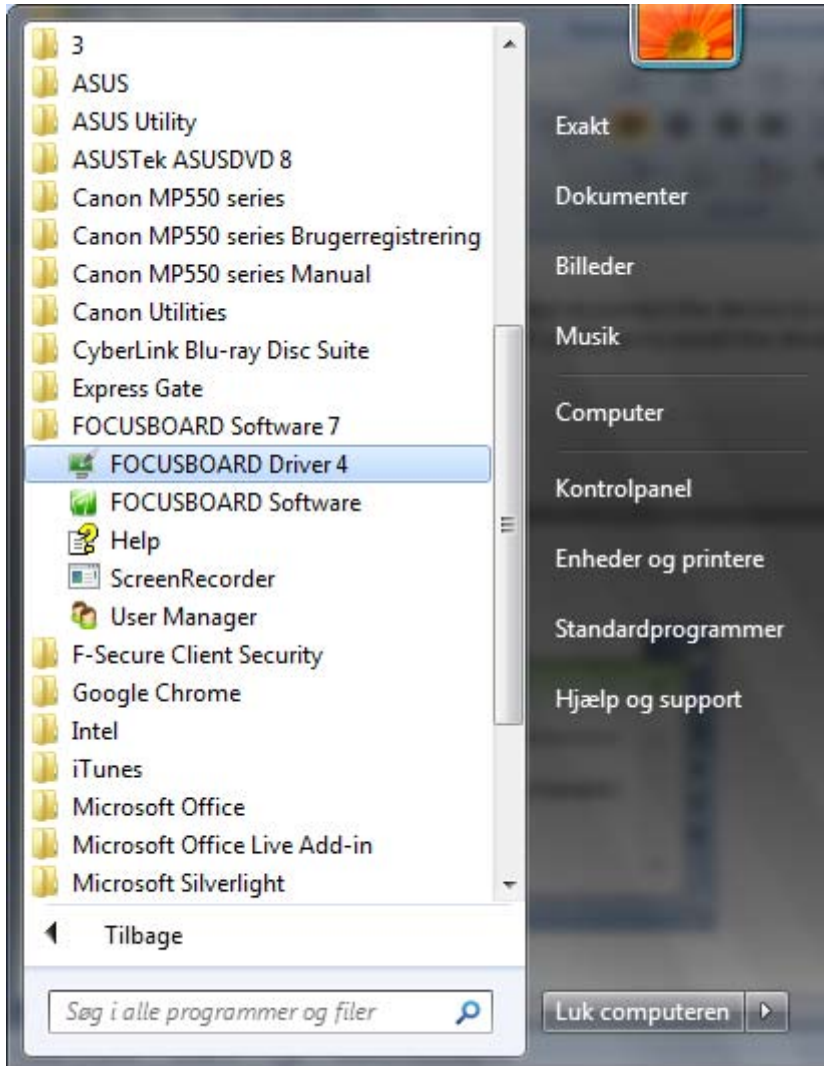
10) Tryk "Ja"



11) Tilslut USB-RS232-kablet til tavlen og herefter til computeren og tryk herefter "OK"  
Nu er softwaren installeret og kan tages i brug. For korrekt opstart af program, se næste afsnit.



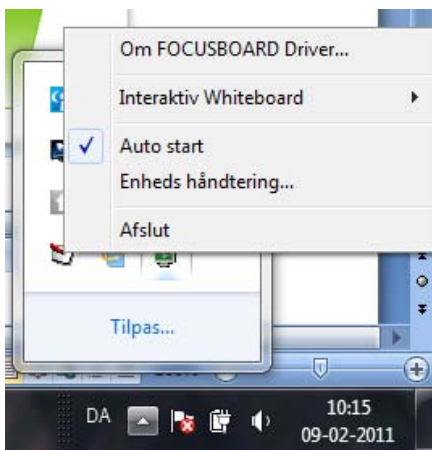
### 1. Opstart af driver til interaktiv Focus-Tavle




1) Gå i startmenu, vælg programmer og find FOCUSBOARD Software 7. Herefter vælges FOCUSBOARD Driver 4.



2) FOCUSBOARD Driveren starter op og denne pop-up vises.



3) Klik på ikonet for driveren , som er at finde i proceslinien. Her kan nu vælges bl.a. om driveren skal opstarte automatisk, når computeren tændes. Ellers skal driveren startes manuelt hver gang.



Hvis der vises "Fejl ved kommunikationen med tavlen", kontrollér da forbindelsen mellem tavle og PC. Kontrollér at tilslutningskablet og den interaktive Focus-Tavle er korrekt tilsluttet og at driveren til USB kablet også er installeret korrekt. Derefter klikkes på Focus-Tavle driver ikonet og vælg "Genopret forbindelse" i pop-up menuen.

## 2. Kalibrering af interaktiv Focus-Tavle

1) Tryk med pennen på tavlen, på dette ikon.




Dette starter kalibreringen.



2) Tryk på "Re-kalibrering"



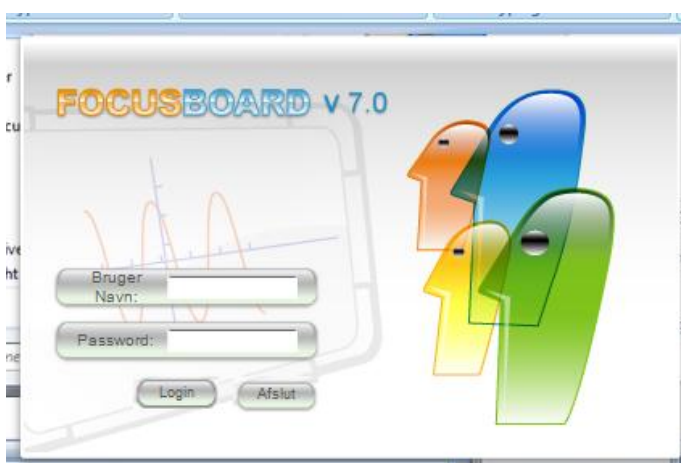
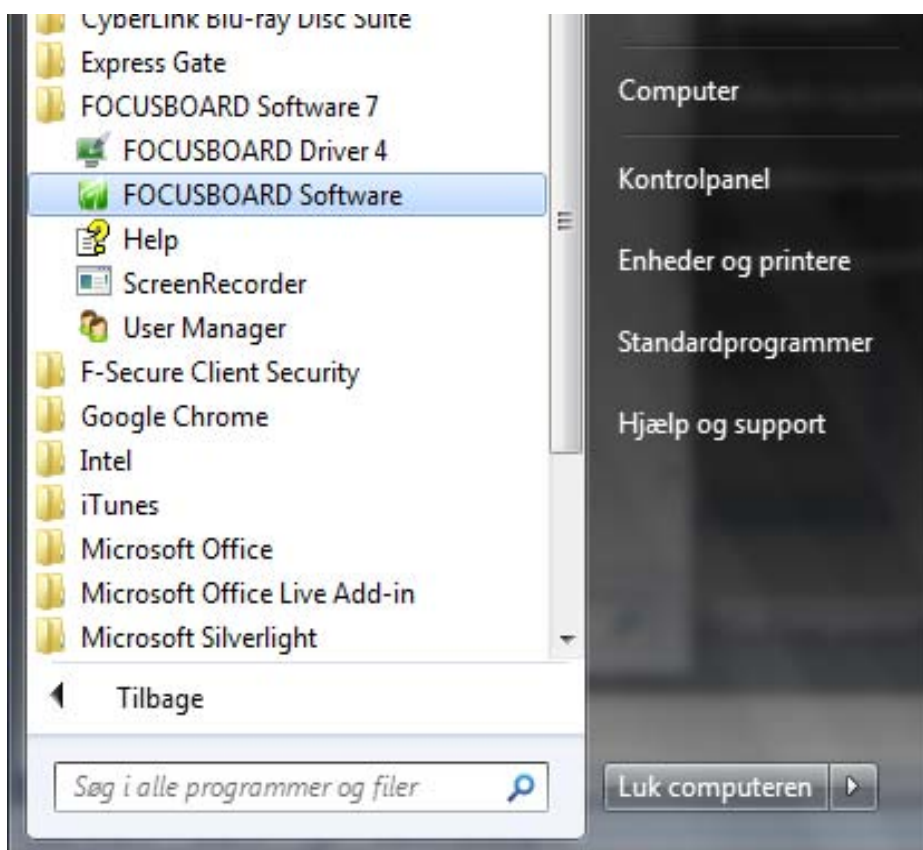
- 3) Vælg mellem 6, 9 eller 12 punkter til kalibrering. 12 punkter giver størst nøjagtighed.
- 4) Klik med pennen midt i det blinkende tegn "+". (Det er vigtigt at ramme midt i krydset med pennen).



- ◆ Vælg "**Re-kalibrering**" den første gang den interaktive Focus-Tavle startes eller positionen af hardware enheder (projektor eller den interaktive Focus-Tavle) har været ændret.
- ◆ Man kan have faste kalibreringspunkter ved at vælge "**Gentag Kalibrering**" for at sikre nøjagtigheden, hvis der ikke har været nogen hardware ændringer siden sidste gang.
- ◆ Når der ikke er brug for helt nøjagtig kalibrering, kan man vælge "**Standard kalibrering**".

### 3. Startprocessen af softwaren til interaktiv Focus-Tavle

- 1) Software startes. Startmenu → Programmer → FOCUSBOARD Software 7 → FOCUSBOARD Software.



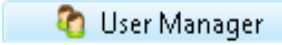
2) "Tryk på Login". Brugernavn og Password er ikke nødvendigt at indtaste.

Brugere kan anvende en normal brugerkonto eller deres individuelle konti for at logge på softwaren til Focus-Tavlen. Brugere har mulighed for at oprette deres egen værktøjslinjer, ressourcer og skabeloner, hvis der bruges individuelle konti.



Sikr dig, at forbindelsen mellem den interaktive Focus-Tavle og computeren er god og programmet til den interaktive Focus-Tavle kører før opstart af softwaren. Ellers vil softwaren ikke starte normalt.

#### 4. Lav en individuel konto og kodeord

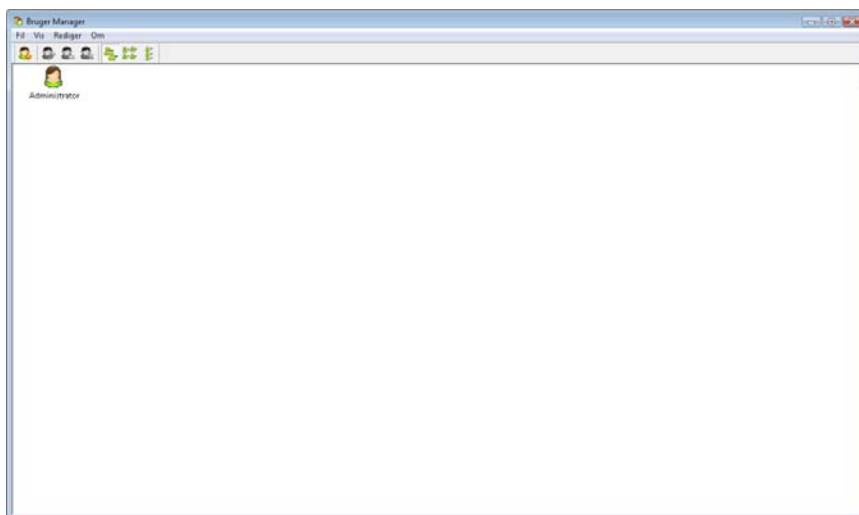
- 1) Klik "Start" → "Alle programmer" → "Focusboard Software 7" →  og følgende vindue vil poppe op:



Indtast administratorkontoen for at få adgang til softwareprogrammet. Første gang der logges på administratorkontoen er brugernavnet: **Administrator** og kodeordet: **123**

For at oprette brugere under brugerkonti, skal du også være logget på din computer som administrator. Ellers vil brugerne ikke fungere korrekt.

- 2) Efter du er logget ind står du nu i administrators hovedvindue.



- 3) Vælg "Rediger" → "Ny bruger" for at oprette en individuel brugerkonto.
- 4) Indtast brugerens navn og password og vælg **Opret**. Vær opmærksom på at systemet vil genkende store og små bogstaver som forskellige taster.

Opret Bruger

Bruger Information

Bruger Navn: Anne

Køn

Han  Hun

Password

Gammelt

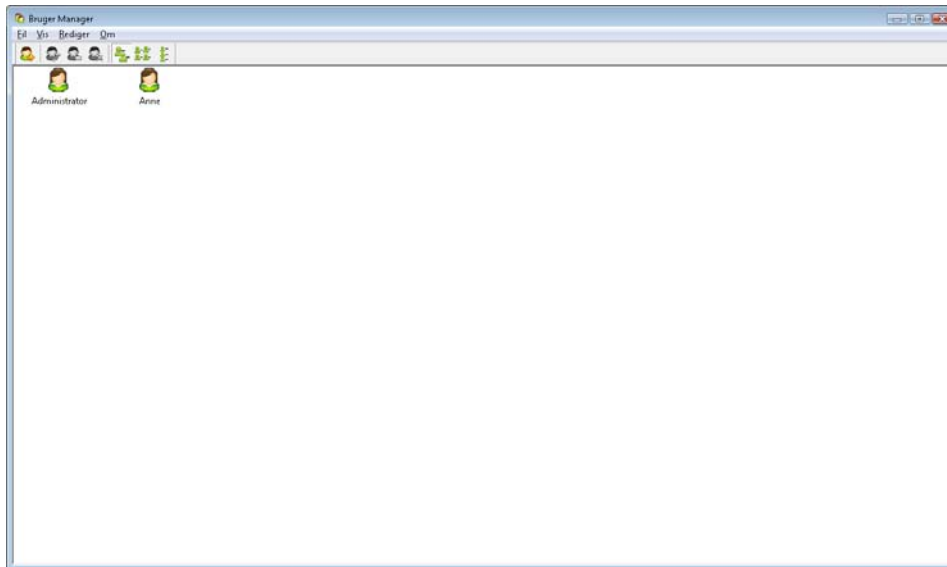
Nyt Password: \*\*\*\*\*

Bekræft Password: \*\*\*\*\*













Opret

Annuller

5) Den nye bruger vil være synlig i vinduet når processen er færdig:



## Funktioner

Funktioner	Definition	Kontrol mode	Windows mode	Notat mode
	Kalibrering	Kalibrering af tavlen	Kalibrering af tavlen	Kalibrering af tavlen
	Kontrol mode	Ingen effekt	Skift til kontrol mode	Skift til kontrol mode
	Notat mode	Skift til notat mode	Skift til notat mode	Ingen effekt
	Windows mode	Ingen effekt	Hovedside	Hovedside
	Indsæt side	Opret en ny side	Opret en ny side	Opret en ny side
	Side frem	Ingen effekt	Side frem	Side frem
	Side tilbage	Ingen effekt	Side tilbage	Side tilbage
	Normal pen	Skift til notat mode og brug normal pen	Normal pen	Normal pen
	Transparent pen	Skift til notat mode og brug transparent pen	Transparent pen	Transparent pen
	Viskelæder	Viskelæder	Viskelæder	Viskelæder
	Afspil	Afspil sider	Afspil sider	Afspil sider
	Print	Print	Print	Print

## Fejlfinding

---

1. **Hvis der vises “Fejl ved verificering af Focus-Tavlen, programmet kan ikke køre videre!”  
Kontrollér forbindelsen mellem Focus-Tavlen og computeren.”**
  - Kontrollér at USB-kablet. Kontrollér om kablet er korrekt forbundet.
  - Kontrollér om der er tilsluttet strøm til Focus-Tavlen via computeren.
  - Kontrollér om de serielle porte fra COM1 til COM10 er optaget, og du må vælge en seriel port fra COM1 til COM10 for Focus-Tavlen.
  - Kontrollér om Focus-Tavlens software er opsat korrekt.
2. **Når softwaren opstartes, viser den “Fejl ved loading af XML Fil”.**

Kontrollér versionen af Internet Explorer, opgradér IE til version 6.0 når det er 5.0 eller lavere.
3. **Under opstart af driver vises følgende fejl: Problem med Microsoft Visual c++ Runtime Library (runtime error)”**

Bruger rettigheder er begrænsede. Brugeren har ikke nok rettigheder på det locale drev. (C) Justér rettigheder for denne bruger. Eller rettigheder for selve mappen med Focus-tavle softwaren.
4. **Kun dele af Focus-Tavlen reagerer når der skrives derpå.**

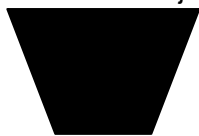
Kontrollér om kalibreringspunkterne på Focus-Tavlen er korrekt indstillet.
5. **Nogle kalibreringspunkter kan ikke findes når man kalibrerer Focus-Tavlen.**

Kontrollér om projektoren er indstillet korrekt i forhold tavlen. Sørg for at alt indholdet på computerskærmen kan blive fuldt projekteret på Focus-Tavlen.
6. **Den elektroniske pen kan ikke skrive normalt.**
  - Kontrollér den nuværende arbejdsanvendelse af softwaren. Skrivning er kun effektiv under tegning og notat mode, og er ikke effektiv under kontrol mode.
  - Tryk ikke på nogen knapper mens pennen er i brug.
  - Hold venligst spidsen af den elektroniske pen vertikalt mod Focus-Tavlen.
  - Du må ikke presse hårdt med den elektroniske pen på tavlen.
  - Kontrollér om batterier er opladet, hvis ikke, udskift med et nyt.
7. **Hvordan afslutter man Focus-Tavlens software?**
  - Højreklik på ikon knappen på værktøjslinjen, vælg "**Afslut**" i pop op menuen.
  - Eller Klik “Fil”(i hovedmenuen)→**Afslut**.



## 8. Hvorfor har det fremviste billede formen som en trapez? Hvorfor ændre det? Hvordan ændres det?

- Det kan være at projektoren ikke står på det rigtige niveau med tavlen (toppen er bredere end bunden eller bunden er bredere end toppen), så det ligner en trapez.
- Billedet er fordrejet når en trapez vises, så skal du justere den til normal tilstand.
- Generelt, kan det justeres ved hjælp af en fjernbetjening eller ved at justere højden af projektor. For detaljer, henvises der til brugermanualen til projektoren.



Trapez



Rektangel

## 9. Hvilken type projektor er nødvendig for samspillet med den interaktive Focus-Tavle?

Projektoren skal opfylde de 3 nedenstående udsagn.

- 1) Front projektering
- 2) Understøtter computerens skærmopløsning.
- 3) Minimum 500 ANSI lumen. For detaljerede krav, henvises der til rummets størrelse.

## 10. Hvordan gør du, når de serielle porte er optaget.?

Både stationær og bærbar computer tillader at tilføje nogle flere serielle porte, der er to måder at gøre det på:

- Installér en seriel port på computeren (bemærk: generelt, PCMCIA serielle port korte til bærbare computere)
- Brug "USB2.0 til RS232C+ speciel designede kabel til at forbinde Focus-Tavle med PC.

## 11. Hvordan rengøres Focus-Tavlen?

Rens panelet let ved brug af en støvfri hårdt opvredet klud.

**Bemærk:** Brug aldrig en våd klud, da der kan komme skader på tavlen, hvis der løber vand ind bag rammens kant.

Brug renevæske beregnet til Interaktive overflader. Sprøjt på og lad virke. Tør over med tør støvfri klud.

## Specifikationer

---

Hardware Platform	Stationær PC, Bærbar PC
Operativt system	XP/Vista/Windows 7
Tilslutningsmuligheder	USB
Opløsning	8192x8192
Sendehastighed på data	19200 Baud Rate
Grundlæggende arbejdsmetode	Trådløs elektromagnetisk induktion
Arbejdsmuligheder	Kontrol/vindue/notat/fuld-skærms tilstand
USB strømforsyning	DC 5V 100mA eller strøm via ekstern 5V adapter
Levetid på batteri til den elektroniske pen	Forskellig levetid på forskellige batterier, almindelig alkaline batterier kan vare ca. 3 måneder.
Temperaturer i arbejdsmiljø	-20°C ~ +55°C
Strøm kapacitet	< 2W